



# Robineets - Gaz - Gas Armaturen - Gen - Gas

Preisliste  
Liste de prix **2009**



Werkvertretungen  
Représentations générales

**Düker**



**NoREV**

**STRATE**

**WIRSBO**



## Geschätzte Kunden,

Wir freuen uns über Ihr Interesse an der neuen Preisliste für Gas-Armaturen und -Leitungen. Seit über 30 Jahren liefert die Wild Armaturen AG Rohre, Formstücke und Armaturen für das gesamte Spektrum der kommunalen Gas- und Wasserversorgung. Es ist eine von drei Ausgaben der Preislisten für:

- Rohre und Formstücke
- Armaturen Wasser
- Armaturen Gas

Nichts ist beständiger als der Wandel. Und so haben wir auch für diese Ausgabe wieder zahlreiche Verbesserungen vorgenommen und selbstverständlich auch alle in den letzten Jahren neu vorgestellten Produkte integriert.

Unsere Herausforderung und Stärke liegt in der Konzentration auf Qualität, Sicherheit, Systemtechnik, Innovation, Langlebigkeit und Kundennutzen. So weisen unterdessen alle unsere Gas-Armaturen innen und aussen eine Epoxybeschichtung nach GSK-Richtlinien als Vollschutz auf. Ebenfalls grosse Erfolge feiert das durch den SVGW zertifizierte, äusserst robuste und langlebige PE-Xa-Rohr aus vernetztem Polyethylen, denn es erweist sich als ganz besonders prädestiniert für den grabenlosen Leitungsbau.

Und auch unsere absolut gasdichten Hauseinführungen der Typenreihe KETH, die nun standardmässig mit einer verstellbaren Abdeckplatte, einer Schaumstoffrondelle sowie zwei Abstandhaltern geliefert werden, erfreuen sich wegen ihrer Einbaufreundlichkeit immer grösserer Beliebtheit. Die Gas-Abdeckplatten sind in gelb, die unserer Wasserhauseinführungen in blau gehalten. Dadurch verfügen sie über eine klare Medienkennzeichnung und stellen gleichzeitig auch einen optisch saubereren Abschluss im Gebäude dar.

Wir haben auch einige Produkte aus Gründen der besseren Übersicht aus den neuen Preislisten herausgenommen, die Sie vielleicht an diesen Stellen vermissen. Sie finden Sie weiterhin in unserem Online-Shop unter:

[www.wildarmaturen.ch](http://www.wildarmaturen.ch)

Neben allen Fakten, Daten und Preisen sind in unserem elektronischen Bestell- und Informationssystem aktuelle und weiterführende Informationen sowie unsere exklusiven Daten für die Verwendung in digitalen Planungs- und CAD/CAM-Systemen verfügbar. Sollten Sie weitere detaillierte Unterlagen benötigen, zögern Sie nicht, uns zu kontaktieren. Ihre Kundenzufriedenheit liegt uns sehr am Herzen.

Wir freuen uns auf eine weiterhin gute und erfolgreiche Zusammenarbeit und wünschen Ihnen alles Gute und viel Erfolg für Sie persönlich und für Ihre Unternehmung.

Ihre Wild Armaturen AG

Massimo und Eliane Wild

## Chères Clientes, chers Clients,

Nous nous réjouissons de pouvoir vous présenter la nouvelle liste de prix pour robinetterie et conduites de gaz. Depuis plus de 30 ans, Wild Armaturen AG livre de la robinetterie, des tuyaux et des pièces spéciales pour les réseaux de distribution communaux de gaz et d'eau. Cette édition est une entre trois listes de prix pour:

- Tuyaux et pièces spéciales
- Robinetterie eau
- Robinetterie gaz

Rien n'est plus constant que le changement. Par conséquent, nous avons également procédé à de nombreuses améliorations dans cette édition et, bien entendu, aussi intégré tous les nouveaux produits présentés au cours des dernières années.

Notre défi et point fort est la concentration sur la qualité, la sécurité, les systèmes techniques, l'innovation, la durabilité et le profit des clients. Entre-temps toute notre robinetterie à gaz possède une protection intégrale anti-corrosion en époxy selon les directives GSK. Nos tuyaux extrêmement résistants et durables PE-Xa en polyéthylène réticulé, certifié par la SSIGE, sont également couronnés de succès, car ils sont prédestinés pour la construction de conduites sans tranchée.

Et nos passages de mur totalement étanche du type KETH accompagnés d'une plaque de recouvrement réglable, d'une rondelle en mousse et de deux entretoises comme standard deviennent de plus en plus appréciés à cause de leur facilité de scellage. La plaque de recouvrement est en jaune pour le gaz et en bleu pour les passages de mur pour l'eau. Grâce à ce marquage, on voit tout de suite clairement de quel type de raccordement il s'agit. Les plaques de recouvrement permettent également d'obtenir dans le bâtiment une finition parfaite.

Nous avons aussi retirés des produits des nouvelles listes de prix pour améliorer la vue d'ensemble, qui vous manquerons peut-être à ces endroits. Ils sont encore disponibles dans notre magasin électronique sous:

[www.wildarmaturen.ch](http://www.wildarmaturen.ch)

A coté des faits, données et prix, vous trouverez sur nos pages Web des informations actuelles et plus détaillées, et nos données exclusives concernant l'utilisation dans des systèmes numériques de planification et CAD/CAM. C'est pour nous une préoccupation particulière que vous vous sentiez à l'aise dans l'emploi de nos documentations. Si vous avez besoin d'autres documents détaillés, n'hésitez pas de nous contacter.

Nous nous réjouissons d'avance de la poursuite d'une bonne et fructueuse collaboration et nous vous souhaitons le plein succès pour vous personnellement et pour votre entreprise.

Cordialement vôtres, Wild Armaturen AG

Massimo et Eliane Wild

## Schieber

Schieber mit PE-Stutzen  
Schieber mit Flansch und PE-Stutzen  
Schieber mit Flanschen  
Schieber mit Schraubmuffen  
Schieber mit Anschweissende  
Ausbläser für Stahl- und PE-Leitungen  
Schieber zum Einschweissen für Stahlrohre



6 - 8  
9  
10 - 11  
12  
13  
14  
15

## Vannes

Vanne à tubulures en PE  
Vanne à bride et à tubulure en PE  
Vanne à brides  
Vanne à emboîtement à vis  
Vanne avec embouts à souder  
Purge pour conduites en acier et PE  
Vanne à souder pour tuyaux en acier

## Klappen

Absperklappen mit Flanschen



16 - 17

## Vannes papillon

Vannes papillon à brides

## Anbohr

Anbohrkugelhahn PE  
Anbohrgerät



18 - 19  
19

## Vannes de prise

Robinet sphérique de prise en charge PE  
Appareil de perçage

## Kugelhähne

Kugelhahn für Stahlrohre  
Kugelhahn aus PE  
Kugelhahn aus Stahl



20  
21  
22 - 24

## Robinets sphérique

Robinet sphérique pour tuyaux en acier  
Robinet sphérique en PE  
Robinet sphérique en acier

## Isolation

Isolierstück mit Gewinde  
Schweissfitting PE-Stahl  
Isolierstück Stahl



25  
26  
27

## Isolation

Pièce d'isolation fileté  
Pièce intermédiaire PE-acier  
Pièce d'isolation acier

## PE-Xa-Rohre

PE-Xa-Rohre



28

## Tuyaux PE-Xa

Tuyaux PE-Xa

## Einführung

Hauseinführungskombinationen  
Hauseinführungskombinationen flexibel  
Hauseinführungskombinationen Flex mit Kugelhahn  
Hauseinführungskombination mit Absperrventil



29 - 31  
32 - 33  
34 - 35  
36 - 38

## Passage de mur

Passages de mur  
Passages de mur flexible  
Passages de mur flexible avec robinet  
Passage de mur combiné avec robinet d'arrêt

## Druckregler

Druckregelgerät



39

## Régulateur

Régulateur de pression

## Hauskasten

Hausanschlusskasten (klein)  
Hausanschlusskasten (gross)



40  
41

## Potelet

Potelet (petit)  
Potelet (grand)

## Zubehör

Zubehör für Hauseinführungen  
Strassenkappen aus Kunststoff  
Tragplatte/Distanzring  
Strassenkappen aus Kunststoff, oval  
Handräder  
Einbaugarnitur teleskopisch  
Einbaugarnituren starr  
Optionales Zubehör  
Einzelteile zu Einbaugarnituren



42 - 43  
44  
45  
46  
47  
48 - 49  
50  
51  
52 - 53

## Accessoires

Accessoires pour les passages de mur  
Capes de vanne en matière plastique  
Plaque de base, cales  
Capes de vanne en matière plastique, ovale  
Volants  
Garnitures de montage télescopique  
Garnitures de montage fixe  
Accessoires en option  
Pièces détachés pour garnitures de montage

## Diverses

Flanschabmessungen  
Dichtung  
Flanschverbindungen  
Gummiring Union für Gas  
Schraubring  
Elektrische Überbrückung  
Allgemeine Geschäftsbedingungen

Diverses  
Divers

54 - 55  
57  
58 - 59  
60  
60  
61  
62

## Divers

Dimensions des brides  
Joint  
Assemblages de brides  
Joint Union pour gaz  
Anneau à vis  
Dispositif de pontage électrique  
Conditions de vente et de livraison



## Schieber mit PE-Stutzen S5

Modell 4004, PN 5

Innen und aussen Pulverbeschichtung gelb nach GSK, Gehäuse GGG 50, Spindel aus nicht rostendem Stahl. Absperrkeil allseitig beschichtet mit Elastomer aus NBR, weich dichtend.

PE-Stutzen MRS100 S5 SDR11.

Inkl. Gasprüfung nach DIN 2470.

Die Preise verstehen sich ohne Handrad und Einbaugarnitur.

## Vanne à tubulures PE S5

Modèle 4004, PN 5

Revêtement à l'intérieur et à l'extérieur époxy jaune selon GSK, corps en GGG 50, tige en acier inoxydable. Coin d'arrêt souple revêtu d'élastomère en NBR.

Tubulures en PE MRS100 S5 SDR11.

Essai à l'air pour gaz selon DIN 2470.

Les prix s'entendent sans volant et garniture d'installation.

**Verwendungsbereich:**  
Für Gas bis 5 bar Betriebsdruck.

**Domaine d'application:**  
Pour gaz jusqu'à 5 bar pression de service.

PG-Nr. 391007  
AF-Nr. 1365



DN	-	HDPE	Preis	Bestell-Nr.	NPK-Nr.	kg
DN	-	PEHD	Prix	No de commande	No CAN	kg
80	-	90	880.-	4004 90PEG	814.177	23.0
100	-	110	994.-	4004 110PEG	814.178	28.0
100	-	125	1'057.-	4004 125PEG	814.179	29.0
125	-	140	1'411.-	4004 140PEG	814.181	38.0
150	-	160	1'671.-	4004 160PEG	814.182	48.0
150	-	180	1'836.-	4004 180PEG	814.183	49.0
200	-	200	2'492.-	4004 200PEG	814.184	72.0
200	-	225	2'579.-	4004 225PEG	814.185	74.0



## Schieber mit PE-Stutzen S8

Modell 4004, PN 5

Innen und aussen Pulverbeschichtung gelb nach GSK, Gehäuse GGG 50, Spindel aus nicht rostendem Stahl. Absperrkeil allseitig beschichtet mit Elastomer aus NBR, weich dichtend.

PE-Stutzen MRS100 S8 SDR17.

Inkl. Gasprüfung nach DIN 2470.

Die Preise verstehen sich ohne Handrad und Einbaugarnitur.

## Vanne à tubulures PE S8

Modèle 4004, PN 5

Revêtement à l'intérieur et à l'extérieur époxy jaune selon GSK, corps en GGG 50, tige en acier inoxydable. Coin d'arrêt souple revêtu d'élastomère en NBR.

Tubulures en PE MRS100 S8 SDR17.

Essai à l'air pour gaz selon DIN 2470.

Les prix s'entendent sans volant et garniture d'installation.



### Verwendungsbereich:

Für Gas bis 5 bar Betriebsdruck.

### Domaine d'application:

Pour gaz jusqu'à 5 bar pression de service.

DN	-	HDPE	Preis	Bestell-Nr.	NPK-Nr.	kg
DN	-	PEHD	Prix	No de commande	No CAN	kg
80	-	90	880.-	4004 90PEG S8	814.177	23.0
100	-	110	994.-	4004 110PEG S8	814.178	28.0
100	-	125	1'057.-	4004 125PEG S8	814.179	29.0
125	-	140	1'411.-	4004 140PEG S8	814.181	38.0
150	-	160	1'671.-	4004 160PEG S8	814.182	48.0
150	-	180	1'836.-	4004 180PEG S8	814.183	49.0
200	-	200	2'492.-	4004 200PEG S8	814.184	72.0
200	-	225	2'579.-	4004 225PEG S8	814.185	74.0



PG-Nr. 391007  
AF-Nr. 1366

Schieber vannes



WILD ARMATUREN AG  
INDUSTRIE BUECH 31  
CH-8645 JONA-RAPPERSWIL  
TELEFON 055 224 04 04  
TELEFAX 055 224 04 44  
WILD@WILDARMATUREN.CH  
WWW.WILDARMATUREN.CH



## Schieber mit PE-Stutzen

Modell 1004, PN 5

Innen und aussen Pulverbeschichtung gelb nach GSK, Gehäuse GGG 50, Spindel aus nicht rostendem Stahl. Absperrkeil allseitig beschichtet mit Elastomer aus NBR, weich dichtend.

PE-Stutzen MRS100 S5 SDR11.

Inkl. Gasprüfung nach DIN 2470.

Die Preise verstehen sich ohne Handrad und Einbaugarnitur.

## Vanne à tubulures PE

Modèle 1004, PN 5

Revêtement à l'intérieur et à l'extérieur époxy jaune selon GSK, corps en GGG 50, tige en acier inoxydable. Coin d'arrêt souple revêtu d'élastomère en NBR.

Tubulures en PE MRS100 S5 SDR11.

Essai à l'air pour gaz selon DIN 2470.

Les prix s'entendent sans volant à main et garniture d'installation.

**Verwendungsbereich:**  
Für Gas bis 5 bar Betriebsdruck.

**Domaine d'application :**  
Pour gaz jusqu'à 5 bar pression de service.

PG-Nr. 391007  
AF-Nr. 1364



DN	-	HDPE	Preis	Bestell-Nr.	NPK-Nr.	kg
DN	-	PEHD	Prix	No de commande	No CAN	kg
25	-	32	371.-	1004 32PEG	814.172	4.5
32	-	40	460.-	1004 40PEG	814.173	6.0
40	-	50	498.-	1004 50PEG	814.174	6.6
50	-	63	626.-	1004 63PEG	814.175	9.0





# Schieber mit Flansch und PE-Stutzen

Modell 1004, PN 5

Innen und aussen Pulverbeschichtung gelb nach GSK, Gehäuse GGG 50, Spindel aus nicht rostendem Stahl. Absperrkeil allseitig beschichtet mit Elastomer aus NBR, weich dichtend.

PE-Stutzen MRS100 S5 SDR11.

Inkl. Gasprüfung nach DIN 2470.

Die Preise verstehen sich ohne Handrad und Einbaugarnitur.

# Vanne à bride et à tubulure PE

Modèle 1004, PN 5

Revêtement à l'intérieur et à l'extérieur époxy jaune selon GSK, corps en GGG 50, tige en acier inoxydable. Coin d'arrêt souple revêtu d'élastomère en NBR.

Tubulures en PE MRS100 S5 SDR11.

Essai à l'air pour gaz selon DIN 2470.

Les prix s'entendent sans volant et garniture d'installation.



**Verwendungsbereich:**  
Für Gas bis 5 bar Betriebsdruck.

**Domaine d'application:**  
Pour gaz jusqu'à 5 bar pression de service.

DN	-	HDPE	Preis	Bestell-Nr.	NPK-Nr.	kg
DN	-	PEHD	Prix	No de commande	No CAN	kg
40	-	50	513.-	2004 40-50FPEG	814.474	9.0
50	-	63	581.-	2004 50-63FPEG	814.475	11.0



PG-Nr. 391007  
AF-Nr. 1364

Schieber  
vannes



## Schieber mit Flanschen

Modell 2004, PN 5

Innen und aussen Pulverbeschichtung gelb nach GSK, Gehäuse GGG 50, Spindel aus nicht rostendem Stahl. Absperrkeil allseitig beschichtet mit Elastomer aus NBR, weich dichtend.

Inkl. Gasprüfung nach DIN 2470.

Die Preise verstehen sich ohne Handrad und Einbaugarnitur.

## Vanne à brides

Modèle 2004, PN 5

Revêtement à l'intérieur et à l'extérieur époxy jaune selon GSK, corps en GGG 50, tige en acier inoxydable. Coin d'arrêt souple revêtu d'élastomère en NBR.

Essai à l'air pour gaz selon DIN 2470.

Les prix s'entendent sans volant et garniture d'installation.

**Verwendungsbereich:**  
Für Gas bis 5 bar Betriebsdruck.

**Domaine d'application:**  
Pour gaz jusqu'à 5 bar pression de service.

PG-Nr. 391007  
AF-Nr. 1364



DN	Länge mm	PN	Preis	Bestell-Nr.	NPK-Nr.	kg
DN	Longueur mm	PN	Prix	No de commande	No CAN	kg
40	140		300.–	2004 40 2470	811.475	9.0
50	150		333.–	2004 50 2470	811.476	11.5
65	170		460.–	2004 65 2470	811.477	16.0
80	180		513.–	2004 80 2470	811.478	17.5
100	190		616.–	2004 100 2470	811.479	20.0
125	200		817.–	2004 125 2470	811.481	26.0
150	210		1'105.–	2004 150 2470	811.482	33.5
200	230	10	1'912.–	2004 200 10 2470	811.483	51.5
250	250	10	2'694.–	2004 250 10 2470	811.484	99.5
300	270	10	3'694.–	2004 300 10 2470	811.485	144.5



## Schieber mit Flanschen

Modell 4004, PN 5

Innen emailliert, Gehäuse GGG 50, Spindel aus nicht rostendem Stahl. Absperrkeil allseitig beschichtet mit Elastomer aus NBR, weich dichtend.

Aussenbeschichtung:  
**Polyurethan schwarz.**

Die Preise verstehen sich ohne Handrad und Einbaugarnitur.

Inkl. Gasprüfung nach DIN 2470.

## Vanne à brides

Modèle 4004, PN 5

Émaillée à l'intérieur, corps en GGG 50, tige en acier inoxydable. Coin d'arrêt souple revêtu d'élastomère en NBR.

Revêtement extérieur:  
**polyuréthane noir.**

Les prix s'entendent sans volant et garniture d'installation.

Essai à l'air pour gaz selon DIN 2470.



### Verwendungsbereich:

Für Gas bis 5 bar, besonders geeignet für kathodisch geschützte Leitungen.

### Domaine d'application:

Pour gaz jusqu'à 5 bar pression de service, spécialement conçue pour conduites avec protection cathodiques.

DN	Länge mm	PN	Preis	Bestell-Nr.	NPK-Nr.	kg
DN	Longueur mm	PN	Prix	No de commande	No CAN	kg
40	240		581.–	4004 40PUR2470		12.0
50	250		624.–	4004 50PUR2470		14.0
80	280		834.–	4004 80PUR2470		19.0
100	300		981.–	4004 100PUR2470		23.0
125	325		1'321.–	4004 125PUR2470		35.0
150	350		1'541.–	4004 150PUR2470		43.0
200	400	10	2'423.–	4004 200PUR2470		70.0
250	450	10	3'355.–	4004 250PUR2470		127.0
300	500	10	4'438.–	4004 300PUR2470		184.0



PG-Nr. 391007  
AF-Nr. 1307

Schieber  
Vannes



WILD ARMATUREN AG  
INDUSTRIE BUECH 31  
CH-8645 JONA-RAPPERSWIL  
TELEFON 055 224 04 04  
TELEFAX 055 224 04 44  
WILD@WILDARMATUREN.CH  
WWW.WILDARMATUREN.CH



## Schieber mit Schraubmuffen

Modell 4004, PN 5

Innen und aussen Pulverbeschichtung gelb nach GSK, Gehäuse GGG 50, Spindel aus nicht rostendem Stahl. Absperrkeil allseitig beschichtet mit Elastomer aus NBR, weich dichtend. (Inkl. Schraub- und Dichtungsringe aus NBR sowie elektrische Überbrückungen.)

Inkl. Gasprüfung nach DIN 2470.

Die Preise verstehen sich ohne Handrad und Einbaugarnitur.

## Vanne à emboîtement à vis

Modèle 4004, PN 5

Revêtement à l'intérieur et à l'extérieur époxy jaune selon GSK, corps en GGG 50, tige en acier inoxydable. Coin d'arrêt souple revêtu d'élastomère en NBR.Y compris anneaux à vis et joints en NBR ainsi que dispositif de pontage électrique.

Essai à l'air pour gaz selon DIN 2470.

Les prix s'entendent sans volant et garniture d'installation.

**Verwendungsbereich:**  
Für Gas bis 5 bar Betriebsdruck.

**Domaine d'application:**  
Pour gaz jusqu'à 5 bar pression de service.

PG-Nr. 391007  
AF-Nr. 1364



DN	Preis	Bestell-Nr.	NPK-Nr.	kg
DN	Prix	No de commande	No CAN	kg
40	385.–	4004 40U2470	811.175	11.5
50	432.–	4004 50U2470	811.176	12.5
80	588.–	4004 80U2470	811.178	19.0
100	711.–	4004 100U2470	811.179	21.0
125	1'082.–	4004 125U2470	811.181	27.0
150	1'255.–	4004 150U2470	811.182	35.5
200	2'106.–	4004 200U2470	811.183	55.5



## Schieber mit Anschweissende

Modell 3000, PN 5

Innen emailliert, Gehäuse GGG 50, Spindel aus nicht rostendem Stahl, Absperrkeil allseitig beschichtet mit Elastomer aus NBR, weich dichtend.

Aussenbeschichtung:  
**Polyurethan schwarz.**

Die Preise verstehen sich ohne Handrad und Einbaugarnitur.

Inkl. Gasprüfung nach DIN 2470.

## Vanne avec embouts à souder

Modèle 3000, PN 5

Émaillée à l'intérieur, corps en GGG 50, tige en acier inoxydable. Coin d'arrêt souple revêtu d'élastomère en NBR.

Revêtement extérieur:  
**polyuréthane noir.**

Les prix s'entendent sans volant et garniture d'installation.

Essai à l'air pour gaz selon DIN 2470.



### Verwendungsbereich:

Für Gas bis 5 bar, besonders geeignet für kathodisch geschützte Leitungen.

### Domaine d'application:

Pour gaz jusqu'à 5 bar pression de service, spécialement conçue pour conduites avec protection cathodiques.

DN	Länge mm	PN	Preis	Bestell-Nr.	NPK-Nr.	kg
DN	Longueur mm	PN	Prix	No de commande	No CAN	kg
40	240		1'178.-	3000 40PUR2470		9.6
50	250		1'229.-	3000 50PUR2470		12.5
80	280		1'620.-	3000 80PUR2470		19.2
100	300		1'888.-	3000 100PUR2470		24.0
150	350		2'655.-	3000 150PUR2470		43.0
200	400	10	3'918.-	3000 200PUR2470		67.0
300	500	10	7'834.-	3000 300PUR2470		161.0



PG-Nr. 391007  
AF-Nr. 1307

Schieber  
Vannes



WILD ARMATUREN AG  
INDUSTRIE BUECH 31  
CH-8645 JONA-RAPPERSWIL  
TELEFON 055 224 04 04  
TELEFAX 055 224 04 44  
WILD@WILDARMATUREN.CH  
WWW.WILDARMATUREN.CH



## Ausbläser für Stahl- und PE-Leitungen

PN5

Ausbläser für Stahl- und PE-Leitungen. Kugelhahn HKSF 1" mit PUR-Beschichtung, O-Ring und Stopfen.

Aussenbeschichtung:  
Polyurethan schwarz.

Preise auf Anfrage für:

- andere Nennweiten,
- andere Verlängerungen

## Purge pour conduites en acier et PE

PN5

Purge pour conduites en acier et PE. Robinet sphérique type HKSF 1" avec revêtement extérieur en PUR, O-Ring et bouchon.

Revêtement extérieur:  
polyuréthane noir.

Prix sur demande pour:

- autres diamètres nominales,
- autres prolongations

**Verwendungsbereich:**  
Für Gas bis 5 bar Betriebsdruck.

**Domaine d'application:**  
Pour gaz jusqu'à 5 bar pression de service.



DN	Länge mm	Preis	Bestell-Nr.	NPK-Nr.	kg
DN	Longueur mm	Prix	No de commande	No CAN	kg
1"-PE63	1000	427.—	AUSBL1 63		4.2
1"-Stahl	1000	328.—	AUSBL1 L1000		4.5
1"-Stahl	200	303.—	AUSBL1 L200		2.5

## Schieber zum Einschweissen für Stahlrohre

PN 5, Modell ASR,  
hart dichtend

Gehäuse aus Stahl, Vollschweisskonstruktion; hart dichtender Einplatten-Parallelschieber mit innenliegendem Spindelgewinde.

Beidseitig mit Anschweissenden.  
Aussenbeschichtung: Polyurethan schwarz.  
Gasprüfung nach DIN 3230, Teil 5, PG 3 und Abnahmeprüfzeugnis DIN 50049 auf Wunsch erhältlich.

Preise auf Anfrage für:

- höhere Drücke
- Ausführung mit Flansch-, PE oder kombinierten Anschlüssen
- Elektroantriebe
- Entlüftungsleitung

## Vanne à souder pour tuyaux en acier

PN 5, Modèle ASR,  
à joints métalliques

Construction entièrement en acier soudé, avec joints métalliques.  
Tige filetée à l'intérieur. Raccords en acier.

Revêtement extérieur: polyuréthane noir.  
Essai à l'air pour gaz selon DIN 3230, partie 5, PG 3 et certificat selon DIN 50049 sur demande.

Prix sur demande pour:

- Pressions supérieures
- Exécution à brides ou à raccord PE ou combinés
- Entraînement électrique
- Conduite d'aération



### Verwendungsbereich:

Für Gas bis 5 bar Betriebsdruck.

### Domaine d'application:

Pour gaz jusqu'à 5 bar pression de service.

DN	-	mm	Preis	Bestell-Nr.	NPK-Nr.	kg
DN	-	mm	Prix	No de commande	No CAN	kg
50	-	60.3	auf Anfrage	ASR 50		26.0
80	-	88.9	sur demande	ASR 80		41.0
100	-	114.3	auf Anfrage	ASR 100		70.0
150	-	168.3	sur demande	ASR 150		147.0
200	-	219.1	auf Anfrage	ASR 200		236.0
250	-	273.0	sur demande	ASR 250		500.0
300	-	323.9	auf Anfrage	ASR 300		750.0
400	-	406.4	sur demande	ASR 400		1'580.0



Schieber  
Vannes



WILD ARMATUREN AG  
INDUSTRIE BUECH 31  
CH-8645 JONA-RAPPERSWIL  
TELEFON 055 224 04 04  
TELEFAX 055 224 04 44  
WILD@WILDARMATUREN.CH  
WWW.WILDARMATUREN.CH

# Absperrklappe mit Flanschen

und Handrad  
PN 5



Gehäuse GGG 40 innen emailliert, Klappenscheibe GGG 40 komplett emailliert. Klappenscheibe doppel exzentrisch gelagert, mit Weichdichtung aus NBR. In beiden Fließrichtungen dicht.

Inkl. Schubkurbelgetriebe.  
Inkl. Gasprüfung nach DIN 2470.  
Aussenbeschichtung Grundemail und zwei-komponenten Epoxydharzlack gelb.

Die Preise verstehen sich inkl. Handrad.

Preise auf Anfrage für:

- Elektro-Stellantrieb oder Pneumatikantrieb
- Nennweiten 700 bis 1200 mm
- Aussenbeschichtung: Polyurethan

# Vanne papillon à brides

avec volant  
PN 5

Corps en GGG 40 émaillé à l'intérieur, papillon GGG 40 entièrement émaillé. Avec double excentricité de l'axe du papillon, à joint souple en NBR. Etanche des deux côtés.

Y compris boîtier de commande à bielle.  
Essai à l'air pour gaz selon DIN 2470.  
Revêtement extérieur: une couche de base en email et vernis à résine d'époxy jaune.

Les prix s'entendent avec volant à main.

Prix sur demande pour:

- Entraînement électrique ou pneumatique
- Diamètres nominaux dès 700 à 1200 mm
- Revêtement extérieur: polyuréthane

## Verwendungsbereich:

Für Gas bis 5 bar Betriebsdruck.

## Domaine d'application:

Pour gaz jusqu'à 5 bar pression de service.

PG-Nr. 391007  
AF-Nr. 1307



DN	Länge mm	PN	Preis	Bestell-Nr.	NPK-Nr.	kg
DN	Longueur mm	PN	Prix	No de commande	No CAN	kg
100	190		2'516.–	AK100HR10 2470	831.119	30.0
125	200		2'599.–	AK125HR10 2470	831.121	30.0
150	210		2'732.–	AK150HR10 2470	831.122	57.0
200	230	10	2'940.–	AK200HR10 2470	831.123	72.0
250	250	10	3'458.–	AK250HR10 2470	831.124	90.0
300	270	10	4'149.–	AK300HR10 2470	831.125	120.0
350	290	10	5'400.–	AK350HR10 2470	831.126	151.0
400	310	10	5'628.–	AK400HR10 2470	831.127	185.0
500	350	10	8'122.–	AK500HR10 2470		320.0
600	390	10	9'887.–	AK600HR10 2470		420.0



# Absperrklappe mit Flanschen

für Erdeinbau  
PN 5

Gehäuse GGG 40 innen emailliert, Klappenscheibe GGG 40 komplett emailliert. Klappenscheibe doppel exzentrisch gelagert, mit Weichdichtung aus NBR. In beiden Fließrichtungen dicht.

Inkl. Schubkurbelgetriebe.  
Inkl. Gasprüfung nach DIN 2470.  
Aussenbeschichtung Grundemail und zweikomponenten Epoxydharzlack gelb.

Die Preise verstehen sich ohne Einbaugarnitur und Kuppelmuffe.

Preise auf Anfrage für:

- Elektro-Stellantrieb oder Pneumatikantrieb
- Nennweiten 700 bis 1200 mm
- Aussenbeschichtung: Polyurethan

# Vanne papillon à brides

pour pose souterraine,  
PN 5

Corps en GGG 40 émaillé à l'intérieur, papillon GGG 40 entièrement émaillé. Avec double excentricité de l'axe du papillon, à joint souple en NBR. Etanche des deux côtés.

Y compris boîtier de commande à bielle.  
Essai à l'air pour gaz selon DIN 2470.  
Revêtement extérieur: une couche de base en email et vernis à résine d'époxy jaune.

Les prix s'entendent sans garniture d'installation et manchon d'accouplement.

Prix sur demande pour:

- Entraînement électrique ou pneumatique
- Diamètres nominaux dès 700 à 1200 mm
- Revêtement extérieur: polyuréthane



## Verwendungsbereich:

Für Gas bis 5 bar Betriebsdruck.

## Domaine d'application:

Pour gaz jusqu'à 5 bar pression de service.

DN	Länge mm	PN	Preis	Bestell-Nr.	NPK-Nr.	kg
DN	Longueur mm	PN	Prix	No de commande	No CAN	kg
100	190		2'516.–	AK100EG10 2470	831.179	30.0
125	200		2'599.–	AK125EG10 2470	831.181	30.0
150	210		2'732.–	AK150EG10 2470	831.182	57.0
200	230	10	2'940.–	AK200EG10 2470	831.183	72.0
250	250	10	3'458.–	AK250EG10 2470	831.184	90.0
300	270	10	4'150.–	AK300EG10 2470	831.185	120.0
350	290	10	5'400.–	AK350EG10 2470	831.186	151.0
400	310	10	5'628.–	AK400EG10 2470	831.187	185.0
500	350	10	8'122.–	AK500EG10 2470		320.0
600	390	10	9'887.–	AK600EG10 2470		420.0

PG-Nr. 391007  
AF-Nr. 1307

G

Klappen  
Vannes papillon

## Anbohr- Kugelhahn PE



Typ HKSF-A-PE, PN 5

Gehäuse und Anschweissende aus HDPE, Kugel aus Hostaform (POM), Dichtungen aus gasbeständigem Perbunan.

Mit Aussengewinde am Gehäusestutzen zur Aufnahme der Druck-Anbohr-Vorrichtung.

Anschweissende PE MRS100 S5 SDR11.

Geeignet zum **seitlichen Anbohren einer HDPE-Hauptleitung unter Druck**, ohne Gasaustritt.

**Die Preise verstehen sich inkl. Teleskop-Einbaugarnitur aus Vierkantstahl**, ohne Strassenkappe.

## Robinet sphérique de prise en charge PE

Type HKSF-A-PE, PN 5

Corps et tube de raccord en PEHD, sphère en Hostaform (POM), joints résistant au gaz en perbunan.

Avec filetage extérieur sur le corps du robinet, permettant la pose de l'appareil de perçage.

Embouts à souder PE MRS100 S5 SDR11.

Utilisable pour **perçage en charge latéral sur conduite principale en PEHD**, sans fuite de gaz.

**Les prix s'entendent avec garniture d'installation télescopique en acier carré**, sans cape de vanne.

**Verwendungsbereich:**  
Für Gas bis 5 bar Betriebsdruck.

**Domaine d'application:**  
Pour gaz jusqu'à 5 bar pression de service.

PG-Nr. 391011



HDPE	- Abgang HDPE	Preis	Bestell-Nr.	NPK-Nr.	kg
PEHD	- Départ PEHD	Prix	No de commande	No CAN	kg
90	- 32	653.—	HKSF-A90 32F	965.117	1.4
90	- 50	692.—	HKSF-A90 50F	965.157	1.6
90	- 63	737.—	HKSF-A90 63F	965.177	2.1
110	- 32	671.—	HKSF-A110 32F	965.118	1.6
110	- 50	702.—	HKSF-A110 50F	965.158	1.8
110	- 63	748.—	HKSF-A110 63F	965.178	2.5
110	- 90	1'431.—	HKSF-A110 90F	965.218	8.4
125	- 32	688.—	HKSF-A125 32F	965.119	1.9
125	- 63	791.—	HKSF-A125 63F	965.179	2.8
125	- 90	1'431.—	HKSF-A125 90F	965.219	8.8
125	- 110	1'481.—	HKSF-A125 110F	965.239	9.2
160	- 32	754.—	HKSF-A160 32F	965.122	2.0
160	- 50	779.—	HKSF-A160 50F	965.162	2.4
160	- 63	805.—	HKSF-A160 63F	965.182	2.6
160	- 90	1'431.—	HKSF-A160 90F	965.222	8.6
160	- 110	1'481.—	HKSF-A160 110F	965.242	8.8
180	- 90	1'455.—	HKSF-A180 90F	965.223	9.0
180	- 110	1'507.—	HKSF-A180 110F	965.243	9.2
180	- 125	1'507.—	HKSF-A180 125F	965.263	9.3
225	- 32	868.—	HKSF-A225 32F	965.125	12.2
225	- 50	881.—	HKSF-A225 50F	965.165	12.4
225	- 63	905.—	HKSF-A225 63F	965.185	12.5
225	- 90	1'507.—	HKSF-A225 90F	965.225	12.7
225	- 110	1'507.—	HKSF-A225 110F	965.245	13.0

## Anbohrgerät

Typ 1-2, Typ 90-125

RMA-Anbohrgerät zum Anbohren von HDPE-Leitungen.

**Typ 1-2:** inkl. 2 Lochstanzer (23, 39 mm). Geeignet für alle HKSF-A/PE-Kugelhähne mit den Abgängen HDPE 32, 40, 50 und 63 mm.

**Typ 90-125:** inkl. 1 Lochstanzer (60 mm). Geeignet für alle HKSF-A/PE-Kugelhähne mit den Abgängen HDPE 90, 110 und 125 mm.

DN	- DN	Preis	Bestell-Nr.	NPK-Nr.	kg
DN	- DN	Prix	No de commande	No CAN	kg
1"	- 2"	1'624.—	ANBOHR1-2		12.6
90	- 125	2'394.—	ANBOHR90-125		23.4

## Appareil de perçage

Type 1-2, type 90-125

Appareil de perçage RMA pour perçage sur conduites en PEHD.

**Type 1-2:** y compris 2 perforateurs (23, 39 mm). Utilisable sur tous robinets sphériques type HKSF-A/PE avec départ en PEHD 32, 40, 50 et 63 mm.

**Type 90-125:** y compris 1 perforateur (60 mm). Utilisable sur tous robinets sphériques type HKSF-A/PE avec départ en PEHD 90, 110 et 125 mm.



Anbohrvannes de prise



WILD ARMATUREN AG  
INDUSTRIE BUECH 31  
CH-8645 JONA-RAPPERSWIL  
TELEFON 055 224 04 04  
TELEFAX 055 224 04 44  
WILD@WILDARMATUREN.CH  
WWW.WILDARMATUREN.CH





## Kugelhahn für Stahlrohre

Typ HKSF-E-S, PN5

Gehäuse Vollschweisskonstruktion, wartungsfrei, zapfengelagert, weich dichtend mit Anschweissende.

Aussenbeschichtung:  
Polyurethan schwarz.

Gasprüfung nach DIN 3230 und Abnahmeprüfzeugnis nach DIN 50049 auf Wunsch erhältlich.

Preise auf Anfrage für:

- höhere Drücke
- andere Antriebe

## Robinet sphérique pour tuyaux en acier

Type HKSF-E-S, PN5

Construction entièrement en acier soudé, sans entretien, sur palier à pivot, joints élastomères avec embouts à souder.

Revêtement extérieur:  
polyuréthane noir.

Essai à l'air pour gaz selon DIN 3230 et certificat selon DIN 50049 sur demande.

Prix sur demande pour:

- pressions supérieures
- autres entraînements

### Verwendungsbereich:

Für Gas bis 5 bar Betriebsdruck.

### Domaine d'application:

Pour gaz jusqu'à 5 bar pression de service.

PG-Nr. 391011



DN	Anschluss mm	Preis	Bestell-Nr.	NPK-Nr.	kg
DN	Raccord mm	Prix	No de commande	No CAN	kg
1 1/4"	33.7 x 2.9	auf Anfrage	HKSF-E-S1 1/4		7.0
1 1/2"	48.3 x 2.9	sur demande	HKSF-E-S1 1/2		7.0
2"	60.3 x 3.2	auf Anfrage	HKSF-E-S2		10.0
3"	88.9 x 4.0	sur demande	HKSF-E-S3		19.0
4"	114.3 x 3.6	auf Anfrage	HKSF-E-S4		25.0
6"	168.3 x 4.5	sur demande	HKSF-E-S6		58.0
* 6"	168.3 x 4.5	auf Anfrage	HKSF-E-S150		58.0
* 8"	219.1 x 6.3	sur demande	HKSF-E-S200		145.0
* 12"	323.9 x 8.0	auf Anfrage	HKSF-E-S300		460.0

\* mit Getriebe.

\* avec engrenage.

## Kugelhahn PE

Typ HKSF-PE, PN 5

Gehäuse und Anschweissenden aus HDPE, Schaltwelle und Kugel aus Hostaform (POM), Dichtungen aus gasbeständigem Perbunan.

PE-Stützen MRS100 S5 SDR11.

Die Preise verstehen sich inkl. Teleskop-Einbaugarnitur aus Vierkantstahl, ohne Strassenkappe.

## Robinet sphérique PE

Type HKSF-PE, PN 5

Corps et raccords en PEHD, axe de commande et sphère en hostaform (POM), joints résistant au gaz en perbunan.

Tubulures en PE MRS100 S5 SDR11.

Les prix s'entendent avec garniture d'installation télescopique en acier carré, sans cape de vanne.



### Verwendungsbereich:

Für Gas bis 5 bar Betriebsdruck.

### Domaine d'application:

Pour gaz jusqu'à 5 bar pression de service.

DN	-	HDPE	Preis	Bestell-Nr.	NPK-Nr.	kg
DN	-	PEHD	Prix	No de commande	No CAN	kg
25	-	32	261.-	HKSF-PE32	936.212	1.0
32	-	40	275.-	HKSF-PE40	936.213	1.1
40	-	50	475.-	HKSF-PE50	936.214	1.4
50	-	63	527.-	HKSF-PE63	936.215	1.6
80	-	90	690.-	HKSF-PE90	936.217	7.0
100	-	110	728.-	HKSF-PE110	936.218	8.2
100	-	125	765.-	HKSF-PE125	936.219	8.8
150	-	160	1'399.-	HKSF-PE160	936.222	13.0

PG-Nr. 391011

G





## Kugelhahn

Typ HKSE, PN 5

Geschmiedetes Stahlgehäuse, Dichtungen aus Acryl-Nitril-Kautschuk. Aussenflächen in Farbe gelb RAL 1012 (für Gas) lackiert. Inkl. Schaltgriff mit Polyamid-Beschichtung gegen hohe Berührungsspannungen.

Thermische Belastbarkeit bis 650° C.  
Firesafe-Griff: thermisch selbstschliessend ab 71° C.



## Robinet sphérique

Type HKSE, PN 5

Corps en acier forgée, joints acril-nitril-caoutchouc. Extérieur couleur jaune RAL 1012 (pour gaz), y inclus poignée de manœuvre avec revêtement en polyamide, évitant les courants de haute tension en cas de contact.

Capacité de charge thermique 650° C.  
Poignée Firesafe avec fermeture thermique automatique à 71° C.

### Verwendungsbereich:

Hausinstallationen für Allgas bis max. 5 bar Betriebsdruck, im Temperaturbereich zwischen -10° C bis 70° C.

### Domaine d'application:

Installations domestiques tout-gaz, pression de service max. 5 bar, températures de -10° C à +70° C.

PG-Nr. 391011  
AF-Nr. 1001



## Firesafe-Griff

Thermisch selbstschliessend, inkl. Schlitzmutter und Abdeckung



## Poignée de manœuvre Firesafe

Poignée de manœuvre Firesafe avec fermeture thermique automatique

DN	Preis	Bestell-Nr.	NPK-Nr.	kg
DN	Prix	No de commande	No CAN	kg
	60.—	FIRESAFE-GRIFF	836.171	0.6

## Typ HKSF

mit Flansch, ohne elektrische Trennstelle

DN	Länge mm	PN	Preis	Bestell-Nr.	NPK-Nr.	kg
DN	Longueur mm	PN	Prix	No de commande	No CAN	kg
25	160		213.–	HKSF25	836.113	1.1
32	180		247.–	HKSF32	836.114	2.4
40	200		261.–	HKSF40	836.115	2.3
50	230		318.–	HKSF50	836.116	3.3
80	180		952.–	HKSF80	836.118	21.0
100	190		1'258.–	HKSF100	836.119	24.0

## Type HKSF

à brides, sans pièce d'isolation



## Typ HKSF-FS

mit Flansch, ohne elektrische Trennstelle,  
mit Firesafe-Griff

DN	Länge mm	PN	Preis	Bestell-Nr.	NPK-Nr.	kg
DN	Longueur mm	PN	Prix	No de commande	No CAN	kg
25	160		273.–	HKSF25FS		1.6
32	180		309.–	HKSF32FS		2.9
40	200		321.–	HKSF40FS		2.8
50	230		379.–	HKSF50FS		3.9

## Type HKSF-FS

à brides, sans pièce d'isolation,  
avec poignée de manœuvre Firesafe



## Typ HKSF-I-GT

mit Flansch, mit elektrischer Trennstelle

DN	Länge mm	PN	Preis	Bestell-Nr.	NPK-Nr.	kg
DN	Longueur mm	PN	Prix	No de commande	No CAN	kg
25	160		252.–	HKSF-I25	836.133	1.2
32	200		296.–	HKSF-I32	836.134	2.6
40	200		312.–	HKSF-I40	836.135	2.5
50	232		374.–	HKSF-I50	836.136	3.6
65	280		548.–	HKSF-I65	836.137	4.3
80	430		1'321.–	HKSF-I80	836.138	21.5
100	460		1'687.–	HKSF-I100	836.139	25.0

## Type HKSF-I-GT

à brides, avec pièce d'isolation

## Typ HKSF-I-GT-FS

mit Flansch, mit elektrischer Trennstelle,  
mit Firesafe-Griff

DN	Länge mm	PN	Preis	Bestell-Nr.	NPK-Nr.	kg
DN	Longueur mm	PN	Prix	No de commande	No CAN	kg
25	160		312.–	HKSF-I25FS		1.7
32	200		357.–	HKSF-I32FS		3.2
40	200		373.–	HKSF-I40FS		3.0
50	232		436.–	HKSF-I50FS		4.0
65	280		611.–	HKSF-I65FS		11.8

## Type HKSF-I-GT-FS

à brides, avec pièce d'isolation,  
avec poignée de manœuvre Firesafe



PG-Nr. 391011  
AF-Nr. 1001  
G





## Typ HKSF

mit Gewinde, ohne elektrische Trennstelle

## Type HKSF

à filetage, sans pièce d'isolation

DN	Länge mm	PN	Preis	Bestell-Nr.	NPK-Nr.	kg
DN	Longueur mm	PN	Prix	No de commande	No CAN	kg
1"			124.—	HKSF1	836.312	1.1
1¼"			146.—	HKSF1 1/4	836.313	2.4
1½"			151.—	HKSF1 1/2	836.314	2.3
2"			187.—	HKSF2	836.315	3.3



## Typ HKSF-FS

mit Gewinde, ohne elektrische Trennstelle,  
mit Firesafe-Griff

## Type HKSF-FS

à filetage, sans pièce d'isolation,  
avec poignée de manœuvre Firesafe

DN	Länge mm	PN	Preis	Bestell-Nr.	NPK-Nr.	kg
DN	Longueur mm	PN	Prix	No de commande	No CAN	kg
1"			184.—	HKSF1FS		1.6
1¼"			209.—	HKSF1 1/4FS		3.2
1½"			214.—	HKSF1 1/2FS		2.8
2"			250.—	HKSF2FS		3.9

PG-Nr. 391011  
AF-Nr. 1001



## Typ HKSF-I-GT

mit Gewinde, mit elektrischer Trennstelle

## Type HKSF-I-GT

à filetage, avec pièce d'isolation

DN	Länge mm	PN	Preis	Bestell-Nr.	NPK-Nr.	kg
DN	Longueur mm	PN	Prix	No de commande	No CAN	kg
1"			158.—	HKSF-I1	836.332	1.2
1¼"			194.—	HKSF-I1 1/4	836.333	2.6
1½"			205.—	HKSF-I1 1/2	836.334	2.5
2"			245.—	HKSF-I2	836.335	3.6
2½"			387.—	HKSF-I2 1/2		4.3



## Typ HKSF-I-GT-FS

mit Gewinde, mit elektrischer Trennstelle,  
mit Firesafe-Griff

## Type HKSF-I-GT-FS

à filetage, avec pièce d'isolation,  
avec poignée de manœuvre Firesafe

DN	Länge mm	PN	Preis	Bestell-Nr.	NPK-Nr.	kg
DN	Longueur mm	PN	Prix	No de commande	No CAN	kg
1"			221.—	HKSF-I1FS		1.7
1¼"			256.—	HKSF-I1 1/4FS		3.2
1½"			266.—	HKSF-I1 1/2FS		3.0
2"			308.—	HKSF-I2FS		4.0
2½"			447.—	HKSF-I2 1/2FS		4.8



## Isolierstück

Typ ETH-GT, PN 5

Gehäuse aus ST 30 AL, NW 3" und 4" aus St. 35.8. Isolierstoffe aus Duroplasten, Dichtungen aus Acryl-Nitril-Kautschuk. Elektrisch nicht leitende Rohrverbindung. Standardausführung einerseits mit Innen- und andererseits mit Aussengewinde.

Thermische Belastbarkeit bis 650° C.

## Pièce d'isolation

Type ETH-GT, PN 5

Corps St 30 AL, DN 3" et 4" en St 35.8. Joints en acril-nitril-caoutchouc. Raccordement non-conducteur. Exécution standard à filetage intérieur d'un côté et à filetage extérieur de l'autre.

Capacité de charge thermique 650° C.



### Verwendungsbereich:

Für Allgas in Hausanschlussleitungen bis max. 5 bar Betriebsdruck, Temperaturen von -10° C bis +70° C.

### Domaine d'application:

Pour branchements tout-gaz, pression de service max. 5 bar, températures de -10° C à +70° C.

DN	Preis	Bestell-Nr.	NPK-Nr.	kg
DN	Prix	No de commande	No CAN	kg
1"	87.–	ETH1	885.133	1.0
1¼"	109.–	ETH1 1/4	885.134	1.2
1½"	112.–	ETH1 1/2	885.135	1.1
2"	127.–	ETH2	885.136	1.6
2½"	245.–	ETH2 1/2	885.137	1.2
3"	421.–	ETH3	885.138	3.3
4"	480.–	ETH4	885.139	3.2

PG-Nr. 391011  
AF-Nr. 1001

G

Isolation



WILD ARMATUREN AG  
INDUSTRIE BUECH 31  
CH-8645 JONA-RAPPERSWIL  
TELEFON 055 224 04 04  
TELEFAX 055 224 04 44  
WILD@WILDARMATUREN.CH  
WWW.WILDARMATUREN.CH





## Schweissfitting **Pièce PE-acier** **PE-Stahl** **intermédiaire**

Typ SF-ELPE, PN 5

Type SF-ELPE, PN 5

Aus HDPE mit innenliegendem Stahlrohr für den Übergang vom Stahlrohr auf PE-Rohr. Zum Schweißen als absolut zugfeste Verbindung.

En PEHD, intérieur avec tube en acier pour le raccordement d'un tube acier sur PEHD. A souder comme raccord résistant à la traction.

PE-Rohr S5 MRS100 S5 SDR11.

Tube en PE S5 MRS100 S5 SDR11.

Preis auf Anfrage für Ausführung Edelstahl V4A.

Prix sur demande pour exécution en acier inox V4A.

PG-Nr. 391011

G

### PE-Stutzen S5

### Turbulures PE S5

Stahl	-	HDPE	Preis	Bestell-Nr.	NPK-Nr.	kg
Acier	-	PEHD	Prix	No de commande	No CAN	kg
1 1/4"	-	40	98.—	SF-ELPE1 1/4-40		1.6
1 1/2"	-	50	109.—	SF-ELPE1 1/2-50		1.8
2"	-	63	117.—	SF-ELPE2-63		2.5
3"	-	90	446.—	SF-ELPE3-90		5.5
4"	-	110	486.—	SF-ELPE4-110		8.6
4"	-	125	486.—	SF-ELPE4-125		9.0
6"	-	160	713.—	SF-ELPE6-160		16.8
6"	-	180	713.—	SF-ELPE6-180		17.0
8"	-	200	927.—	SF-ELPE8-200		26.0
8"	-	225	927.—	SF-ELPE8-225		27.0
8"	-	250	1'718.—	SF-ELPE8-250		32.0

PG-Nr. 391011

G

### PE-Stutzen S8

### Turbulures PE S8

Stahl	-	HDPE	Preis	Bestell-Nr.	NPK-Nr.	kg
Acier	-	PEHD	Prix	No de commande	No CAN	kg
3"	-	90	446.—	SF-ELPE3-90S8		5.5
4"	-	110	486.—	SF-ELPE4-110S8		8.6
4"	-	125	486.—	SF-ELPE4-125S8		9.0
6"	-	160	713.—	SF-ELPE6-160S8		16.8
6"	-	180	713.—	SF-ELPE6-180S8		17.0
8"	-	200	927.—	SF-ELPE8-200S8		26.0
8"	-	225	927.—	SF-ELPE8-225S8		27.0
8"	-	250	1'718.—	SF-ELPE8-250S8		32.0

## Isolierstück

Typ ET, PN 5

Elektrisch isolierende, kraftschlüssige Rohrverbindungen mit den mechanischen Eigenschaften der fortlaufenden Rohrleitung. Wartungsfreie Stahlkonstruktion für Erd- und oberirdische Verlegung geeignet.

Beidseitig mit Anschweissenden (ausser Polyurethanbeschichtung schwarz).

Bis einschliesslich DN 100 für thermische Belastbarkeit bis 650° C.

Preis auf Anfrage

- mit Flanschen

## Pièce d'isolation

Type ET, PN 5

Raccordement non-conducteur, construction en acier sans entretien pour poses souterraines et aériennes.

Avec embouts à souder (extérieur revêtement polyuréthane noir).

Jusqu'à DN 100 avec capacité de charge thermique 650° C.

Prix sur demande pour:

- avec brides



### Verwendungsbereich:

Für Gas bis 5 bar Betriebsdruck.

### Domaine d'application:

Pour gaz jusqu'à 5 bar pression de service.

DN	-	Stahl	Länge mm	Preis	Bestell-Nr.	NPK-Nr.	kg
DN	-	Acier	Longueur mm	Prix	No de commande	No CAN	kg
80	-	88.9	500	444.-	ET80/88.9	885.338	7.5
100	-	108.0	500	528.-	ET100/108	885.339	11.0
100	-	114.3	500	528.-	ET100/114.3		11.0
125	-	133.0	500	690.-	ET125/133	885.341	14.0
125	-	139.7	500	690.-	ET125/139.7		14.0
150	-	159.0	500	736.-	ET150/159	885.342	14.0
150	-	168.3	500	736.-	ET150/168.3		14.0
200	-	219.1	500	1'083.-	ET200/219.1	885.343	27.0
250	-	273.0	700	1'671.-	ET250/273	885.344	53.0
300	-	323.9	700	2'069.-	ET300/323.9	885.345	80.0

PG-Nr. 391011

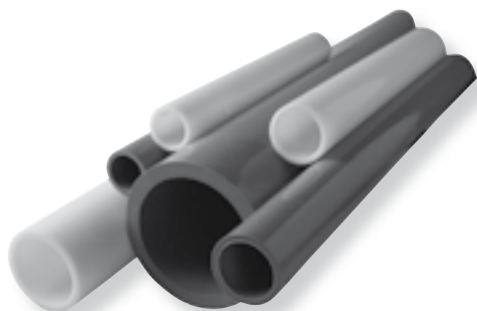
G

Isolation



WILD ARMATUREN AG  
INDUSTRIE BUECH 31  
CH-8645 JONA-RAPPERSWIL  
TELEFON 055 224 04 04  
TELEFAX 055 224 04 44  
WILD@WILDARMATUREN.CH  
WWW.WILDARMATUREN.CH

## PE-Xa-Rohre



### Vernetztes Polyethylen

PE-Xa-Rohre aus vernetztem Polyethylen nach dem Engel-Verfahren (PE-Xa).

In Stangen oder Ringbunden lieferbar. Gasrohre gelb.

Diese Rohre weisen eine sehr hohe mechanische Belastbarkeit auf.

## Tuyaux PE-Xa

### Polyéthylène réticulé

Tuyaux PE-Xa en polyéthylène réticulé selon la méthode Engel (PE-Xa).

Livable en perches ou en torches. Tuyaux gaz en jaune.

Ces tuyaux se démarquent par une forte résistance mécanique.

**Verwendungsbereich:**  
Für Gas PN 5.

**Domaine d'application:**  
Pour gaz PN 5.



DN	PEX	Preis/m	Bestell-Nr.	NPK-Nr.	kg/m
DN	PEX	Prix/m	No de commande	No CAN	kg/m
20	25	5.30	PEX25G		0.17
25	32	8.70	PEX32G		0.27
32	40	13.10	PEX40G		0.43
40	50	18.40	PEX50G		0.66
50	63	26.00	PEX63G		1.04
63	75	41.00	PEX75G		1.45
75	90	56.00	PEX90G		2.10
90	110	79.00	PEX110G		3.00

# Haus-einführungen

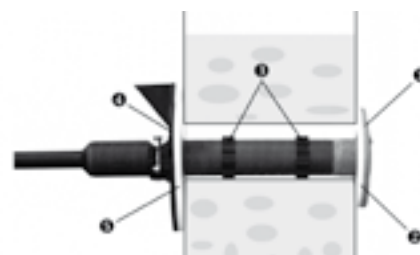
Typ KETH

Montagefreundlich, funktional und langlebig: Die Wild Armaturen AG bietet eine neuartige, qualitativ sehr hochwertige Generation von Hauseinführungen an. Sie ersetzen die bisherigen. Zum Lieferumfang gehören standardmässig eine verstellbare Abdeckplatte (1) in gelb für Gas (KETH) und blau für Wasser (HEW), eine Schaumstoffrondelle (2) sowie zwei Abstandhalter (3). Die unterschiedliche Färbung dient der sofortigen Medienerkennung. Für den Einguss eignet sich der speziell für die spezifische mineralisierte Oberflächenstruktur der Hauseinführungen entwickelte Quellvergussmörtel Typ GMD-F ganz besonders. Optional ist eine Ausgussvorrichtung (4) samt Schaumstoffabdichtung (5) erhältlich (Seite 42/43).

# Passage de mur

Type KETH

Faciles à monter, fonctionnels et d'une grande longévité: Wild Armaturen AG propose une nouvelle génération de passages de murs d'un très haut niveau de qualité. Une plaque de recouvrement réglable (1) en bleu pour l'eau (HEW) et en jaune pour le gaz (KETH), une rondelle en mousse (2) et deux entretoises (3) font part standard de la livraison. Le marquage en couleurs différentes permet de reconnaître aussitôt le type de raccordement. Le mortier de scellement expansif de type GMD-F convient tout particulièrement pour le scellement des passages de mur. Il a été spécialement mis au point pour la structure du revêtement minéralisé. Un gabarit de coulage (4) et une mousse synthétique (5) d'étanchéité sont optionnels (page 42/42).



## Verwendungsbereich:

Für Gas.

## Domaine d'application:

Pour gaz.

Folgende Pluspunkte sprechen besonders für die Gas-Hauseinführung:

- Klare Medienkennzeichnung.
- Dank verstellbarer Abdeckplatte einfaches Eingiessen von Zement oder Vergussmörtel.
- Optisch sauberer Abschluss im Gebäude.
- Mineralisierte Aussenschicht verbindet sich homogen mit dem Zement oder Vergussmörtel sowie dem Mauerwerk.
- Sämtliche Verdreh- und Zugkräfte werden sicher auf das Mauerwerk übertragen.
- Verbindung vollkommen gasdicht.
- Individuelle Beschriftung der Abdeckplatten ab 100 Stück möglich.
- Erhältlich in drei verschiedenen Grössen (Anschlüsse 1", 1 1/4" - 1 1/2" sowie 2" beziehungsweise PE 32/40/50 und 63 mm).
- Erhältlich in unzähligen Grössen und Abgängen.

D'autres avantages parlent en faveur des passages de mur pour la conduite de gaz:

- Marquage clair du type de raccordement.
- La plaque de recouvrement réglable facilite le scellement.
- Optiquement, fermeture propre dans le bâtiment.
- Le revêtement externe minéralisé forme un tout homogène avec le ciment ou le mortier de scellement et avec la maçonnerie.
- Les forces de traction et de torsion sont transmises à la maçonnerie.
- Raccord parfaitement étanche au gaz.
- Inscriptions personnalisées des plaques de recouvrement possible à partir de 100 pièces.
- Disponible en trois tailles différentes (raccordements 1", 1 1/4" - 1 1/2" ainsi que 2" ou PE 32/40/50 et 63 mm).
- Disponible avec d'innombrables prises à tube et de toutes tailles.

PG-Nr. 391011

G



WILD ARMATUREN AG  
INDUSTRIE BUECH 31  
CH-8645 JONA-RAPPERSWIL  
TELEFON 055 224 04 04  
TELEFAX 055 224 04 44  
WILD@WILDARMATUREN.CH  
WWW.WILDARMATUREN.CH

# Haus- einführungs- kombination

Typ KETH-S-PE, PN 5

Kompakte Einheit aus HDPE. Mineralisierte Aussenbeschichtung aus Quarzsandpulver und PE-Granulat, unlösbar (Koextrusionsverfahren) für einwandfreies Einmauern. Kann als Mauerdurchführung und als Isolierstück verwendet werden. Für Anschluss HDPE-Versorgungsleitung. Gasdichte Ausführung. Sämtliche Zug- und Verdrehkräfte werden über die HDPE-Kapsel auf das Mauerwerk übertragen.

Thermische Belastbarkeit bis 650° C.

# Passage de mur

Type KETH-S-PE, PN 5

Pièce compacte en PEHD. Revêtement extérieur poudre de quartz et de granulé de PE en tant que matière compacte coextrudée permettant un coulage impeccable. Utilisation: pièce de passage de mur ou pièce d'isolation. Pour le raccordement sur conduite PEHD. Exécution étanche à gaz sous pression. Toutes forces axiales sont prises en charge par le corps du passage et se transmettent sur la construction.

Capacité de charge thermique 650° C

## Verwendungsbereich:

Für Allgas in Hausanschlussleitungen bis max. 5 bar Betriebsdruck, Temperaturen von -10° C bis 70° C.

## Domaine d'application:

Pour branchements tout-gaz, pression de service max. 5 bar, températures de -10° C à +70° C.

PG-Nr. 391011



## Typ A

Gerade mit Flansch

HDPE	-	DN	Preis	Bestell-Nr.	NPK-Nr.	kg
PEHD	-	DN	Prix	No de commande	No CAN	kg
32	-	25	252.—	PEG32-25	882.232	6.2
40	-	32	290.—	PEG40-32	882.233	6.2
50	-	40	287.—	PEG50-40	882.234	6.2
63	-	50	320.—	PEG63-50	882.235	9.0
90	-	80	708.—	PEG90-80	882.237	15.6
110	-	100	857.—	PEG110-100	882.238	22.5
125	-	100	857.—	PEG125-100		23.0
160	-	150	1'265.—	PEG160-150		37.0

## Typ A

Pièce droite, à l'intérieur avec bride

## Typ B

Gerade mit Aussengewinde

HDPE	-	DN	Preis	Bestell-Nr.	NPK-Nr.	kg
PEHD	-	DN	Prix	No de commande	No CAN	kg
32	-	1"	209.—	PEG32-1	882.212	4.7
40	-	1¼"	244.—	PEG40-1 1/4	882.213	4.3
50	-	1"	217.—	PEG50-1		3.0
50	-	1¼"	278.—	PEG50-1 1/4		4.5
50	-	1½"	255.—	PEG50-1 1/2	882.214	4.4
63	-	1¼"	318.—	PEG63-1 1/4		6.2
63	-	2"	287.—	PEG63-2	882.215	6.3

## Typ B

Pièce droite, à l'intérieur avec filetage extérieur

## Typ P

Aussen PE, innen Presssystem V4A

HDPE	-	DN	Preis	Bestell-Nr.	NPK-Nr.	kg
PEHD	-	DN	Prix	No de commande	No CAN	kg
40	-	35x1.5	305.—	PEG40-35PRESS		3.5

## Typ B, lang

Gerade mit Aussengewinde

HDPE	-	DN	Preis	Bestell-Nr.	NPK-Nr.	kg
PEHD	-	DN	Prix	No de commande	No CAN	kg
32	-	1"	255.—	PEG32-1L		4.7
40	-	1¼"	290.—	PEG40-1 1/4L		4.7
50	-	1"	264.—	PEG50-1L		4.8
50	-	1¼"	324.—	PEG50-1 1/4L		4.8
50	-	1½"	301.—	PEG50-1 1/2L		4.8
63	-	2"	332.—	PEG63-2L		7.8

## Typ C

Bogen 90° mit Flansch

HDPE	-	DN	Preis	Bestell-Nr.	NPK-Nr.	kg
PEHD	-	DN	Prix	No de commande	No CAN	kg
32	-	25	256.—	PEB32-25	882.242	4.5
40	-	32	298.—	PEB40-32	882.243	4.5
50	-	25	326.—	PEB50-25		4.5
50	-	40	326.—	PEB50-40	882.244	4.5
63	-	50	342.—	PEB63-50	882.245	7.5
90	-	80	820.—	PEB90-80	882.247	17.8
110	-	100	1'109.—	PEB110-100	882.248	24.0
125	-	100	1'109.—	PEB125-100		25.0
160	-	150	1'369.—	PEB160-150		40.0

## Typ D

Bogen 90° mit Aussengewinde

HDPE	-	DN	Preis	Bestell-Nr.	NPK-Nr.	kg
PEHD	-	DN	Prix	No de commande	No CAN	kg
40	-	1¼"	274.—	PEB40-1 1/4	882.223	3.8
50	-	1½"	290.—	PEB50-1 1/2	882.224	4.0
63	-	2"	305.—	PEB63-2	882.225	7.0

## Typ D, lang

Bogen 90° mit Aussengewinde

HDPE	-	DN	Preis	Bestell-Nr.	NPK-Nr.	kg
PEHD	-	DN	Prix	No de commande	No CAN	kg
50	-	1½"	335.—	PEB50-1 1/2L		8.2
63	-	2"	350.—	PEB63-2L		10.6

## Type P

Extérieur PE, intérieur système à sertir V4A

## Type B, long

Pièce droite, à l'intérieur avec filetage extérieur

## Type C

Pièce avec coude 90°, à l'intérieur avec bride

## Type D

Pièce avec coude 90°, à l'intérieur avec filetage extérieur

## Type D, long

Pièce avec coude 90°, à l'intérieur avec filetage extérieur

Neu / Nouveau



Passage de mur

Einführung



## Haus-einführungs-kombination

Typ KETH-S/PE-Flex,  
L = 2000, PN 5

Gasführungsrohr bestehend aus Edelstahl-Wellenschlauch mit äusserer Butyl-Kautschuk-Ummantelung und PE-Schutzrohr.

**Nachträglich auswechselbare Hauseinführung auf der Gesamtlänge der Zuleitung.**

Komplett gekapselte, absolut brand- und korrosionsgeschützte Ausführung. Freibewegliche Länge 2000 mm, bei Richtungsänderungen unbegrenzt anpassbar.

Aussen PE-, innen Stahl-Anschluss mit Aus-sengewinde.

Anschweissende PE MRS100 S5 SDR11.

## Passage de mur flexible

Type KETH-S/PE-Flex,  
L = 2000, PN 5

Tube ondulé en acier inox à revêtement extérieur en butyl-caoutchouc pour conduite à gaz et tube de protection en PE.

**Passage de mur interchangeable sur toute la longueur du raccord.**

Protection absolue contre la corrosion et contre les incendies. Tuyaux de prolongement flexible 2000 mm, adaptable à tout changement de direction.

Extérieur raccord PE et à l'intérieur raccord sur acier avec filetage extérieur.

Embouts à souder PE MRS100 S5 SDR11.

### Verwendungsbereich:

Für Allgas in Hausanschlussleitungen bis max. 5 bar Betriebsdruck, Temperaturen von -10° C bis 70° C.

### Domaine d'application:

Pour branchements tout-gaz, pression de service max. 5 bar, températures de -10° C à +70° C.

PG-Nr. 391011



HDPE - DN	Länge mm	Preis	Bestell-Nr.	NPK-Nr.	kg
PEHD - DN	Longueur mm	Prix	No de commande	No CAN	kg
32 - 1"	2'000	398.-	PEB32-1FLEX	882.312	4.6
40 - 1¼"	2'000	562.-	PEB40-1 1/4FLEX	882.313	6.8
50 - 1½"	2'000	582.-	PEB50-1 1/2FLEX	882.314	7.0
63 - 2"	2'000	712.-	PEB63-2FLEX	882.315	11.4
90 - 80	2'000	2'395.-	PEB90-80FLEX	882.317	23.0
110 - 100	2'000	4'184.-	PEB110-100FLEX	882.318	45.0
125 - 100	2'000	4'184.-	PEB125-100FLEX		47.0

**maximaler Prüfdruck 15 bar  
pression maximale d'essai 15 bar**



HDPE	-	DN	Länge mm	Preis	Bestell-Nr.	NPK-Nr.	kg
PEHD	-	DN	Longueur mm	Prix	No de commande	No CAN	kg
32	-	1"	3'000	475.-	PEB32-1FLEX3	882.312	6.1
40	-	1¼"	3'000	681.-	PEB40-1 1/4FLEX3	882.313	8.5
50	-	1½"	3'000	701.-	PEB50-1 1/2FLEX3	882.314	8.9
63	-	2"	3'000	850.-	PEB63-2FLEX3	882.315	13.5

HDPE	-	DN	Länge mm	Preis	Bestell-Nr.	NPK-Nr.	kg
PEHD	-	DN	Longueur mm	Prix	No de commande	No CAN	kg
32	-	1"	4'000	552.-	PEB32-1FLEX4	882.312	7.6
40	-	1¼"	4'000	800.-	PEB40-1 1/4FLEX4	882.313	10.2
50	-	1½"	4'000	820.-	PEB50-1 1/2FLEX4	882.314	10.8
63	-	2"	4'000	988.-	PEB63-2FLEX4	882.315	15.6

HDPE	-	DN	Länge mm	Preis	Bestell-Nr.	NPK-Nr.	kg
PEHD	-	DN	Longueur mm	Prix	No de commande	No CAN	kg
32	-	1"	5'000	629.-	PEB32-1FLEX5	882.312	9.1
40	-	1¼"	5'000	919.-	PEB40-1 1/4FLEX5	882.313	11.9
50	-	1½"	5'000	939.-	PEB50-1 1/2FLEX5	882.314	12.7
63	-	2"	5'000	1'126.-	PEB63-2FLEX5	882.315	17.7

HDPE	-	DN	Länge mm	Preis	Bestell-Nr.	NPK-Nr.	kg
PEHD	-	DN	Longueur mm	Prix	No de commande	No CAN	kg
32	-	1"	7'000	783.-	PEB32-1FLEX7	882.312	12.1
40	-	1¼"	7'000	1'157.-	PEB40-1 1/4FLEX7	882.313	15.3
50	-	1½"	7'000	1'177.-	PEB50-1 1/2FLEX7	882.314	16.5
63	-	2"	7'000	1'402.-	PEB63-2FLEX7	882.315	21.9

#### Mehrpriis für Mehrlänge

#### Supplément pour longueur spéciale

HDPE	-	DN	Überlänge mm	Preis	Bestell-Nr.	NPK-Nr.	kg
PEHD	-	DN	Longueur spécial mm	Prix	No de commande	No CAN	kg
32	-	1"	1'000	77.-	PEB32-1FLEX U	882.322	1.5
40	-	1¼"	1'000	119.-	PEB40-1 1/4FLEX U	882.323	1.7
50	-	1½"	1'000	119.-	PEB50-1 1/2FLEX U	882.324	1.9
63	-	2"	1'000	138.-	PEB63-2FLEX U	882.325	2.1
90	-	80	1'000	363.-	PEB90-80FLEX U	882.327	2.5
110	-	100	1'000	400.-	PEB110-100FLEX U	882.328	3.0
125	-	100	1'000	400.-	PEB125-100FLEX U	882.329	4.0

Speziallängen auf Anfrage lieferbar.

Longueurs spéciales livrable sur demande.



WILD ARMATUREN AG  
INDUSTRIE BUECH 31  
CH-8645 JONA-RAPPERSWIL  
TELEFON 055 224 04 04  
TELEFAX 055 224 04 44  
WILD@WILDARMATUREN.CH  
WWW.WILDARMATUREN.CH



## Haus-einführungs-kombination mit Kugelhahn

Typ KETH-S/PE-Flex HKSF,  
L = 2000, PN 5

Gasführungsrohr bestehend aus Edelstahl-Wellschlauch mit äusserer Butyl-Kautschuk-Ummantelung und PE-Schutzrohr.

### Nachträglich auswechselbare Hauseinführung auf der Gesamtlänge der Zuleitung.

Komplett gekapselte, absolut brand- und korrosionsgeschützte Ausführung. Freibewegliche Länge 2000 mm, bei Richtungsänderungen unbegrenzt anpassbar. Aussen PE-, innen Stahl-Anschluss mit Ausengewinde.

Mit aufgeschweisstem Kugelhahn HKSF. Anschweissende PE MRS100 S5 SDR11.

## Passage de mur flexible avec robinet

Type KETH-S/PE-Flex HKSF,  
L = 2000, PN 5

Tube ondulé en acier inox à revêtement extérieur en butyl-caoutchouc pour conduite à gaz et tube de protection en PE.

### Passage de mur interchangeable sur toute la longueur du raccord.

Protection absolue contre la corrosion et contre les incendies. Tuyaux de prolongement flexible 2000 mm, adaptable à tout changement de direction. Extérieur raccord PE et à l'intérieur raccord sur acier avec filetage extérieur.

Avec robinet soudé HKSF. Embouts à souder PE MRS100 S5 SDR11.

PG-Nr. 391011



#### Verwendungsbereich:

Für Allgas in Hausanschlussleitungen bis max. 5 bar Betriebsdruck, Temperaturen von -10° C bis 70° C.

#### Domaine d'application:

Pour branchements tout-gaz, pression de service max. 5 bar, températures de -10° C à +70° C.

**maximaler Prüfdruck 15 bar**  
**pression maximale d'essai 15 bar**

HDPE	-	DN	Länge mm	Preis	Bestell-Nr.	NPK-Nr.	kg
PEHD	-	DN	Longueur mm	Prix	No de commande	No CAN	kg
32	-	1"	2'000	486.-	PEB32-1FLEX HKSF	882.312	4.6
40	-	1¼"	2'000	638.-	PEB40-1¼FLEX HKSF	882.313	6.8
50	-	1½"	2'000	665.-	PEB50-1½FLEX HKSF	882.314	7.0
63	-	2"	2'000	817.-	PEB63-2FLEX HKSF	882.315	11.4

#### Mehrpreis für Mehrlänge

#### Supplément pour longueur spéciale

HDPE	-	DN	Überlänge mm	Preis	Bestell-Nr.	NPK-Nr.	kg
PEHD	-	DN	Longueur spécial mm	Prix	No de commande	No CAN	kg
32	-	1"	1'000	77.-	PEB32-1FLEX U	882.322	1.5
40	-	1¼"	1'000	119.-	PEB40-1 1/4FLEX U	882.323	1.7
50	-	1½"	1'000	119.-	PEB50-1 1/2FLEX U	882.324	1.9
63	-	2"	1'000	138.-	PEB63-2FLEX U	882.325	2.1

Speziallängen auf Anfrage lieferbar.

Longueurs spéciales livrable sur demande.



WILD ARMATUREN AG  
INDUSTRIE BUECH 31  
CH-8645 JONA-RAPPERSWIL  
TELEFON 055 224 04 04  
TELEFAX 055 224 04 44  
WILD@WILDARMATUREN.CH  
WWW.WILDARMATUREN.CH

## Haus- einführungs- kombination mit Absperr- armatur



Kompakte Einheit aus HDPE.  
Mineralisierte Aussenbeschichtung aus  
Quarzsandpulver und PE-Granulat, unlösbar  
(Koextrusionsverfahren) für einwandfreies  
Einmauern. Inkl. Absperrarmatur.

Anschweissende PE MRS100 S5 SDR11.

Kann als Mauerdurchführung und als Iso-  
lierstück verwendet werden. Für Anschluss  
an HDPE-Versorgungsleitung. Gasdichte  
Ausführung.

Sämtliche Zug- und Verdrehkräfte werden  
über die HDPE-Kapsel auf das Mauerwerk  
übertragen.

Thermische Belastbarkeit bis 650° C.

## Passage de mur combiné avec robinet d'arrêt

Pièce compacte en PEHD.  
Revêtement extérieur poudre de quartz et  
de granulé de PE en tant que matière com-  
pacte coextrudée permettant un coulage  
de ciment impeccable. Y compris robinet  
d'arrêt.

Embouts à souder PE MRS100 S5 SDR11.

Utilisation: Pièce de passage de mur ou  
pièce d'isolation. Pour le raccordement sur  
conduite PEHD. Exécution étanche à gaz  
sous pression.

Toutes forces axiales sont prises en charge  
par le corps du passage et se transmettent  
sur la construction.

Capacité de charge thermique 650° C

### Verwendungsbereich:

Für Allgas in Hausanschlussleitungen bis  
max. 5 bar Betriebsdruck,  
Temperaturen von -10° C bis 70° C.

### Domaine d'application:

Pour branchements tout-gaz, pression de  
service max. 5 bar,  
températures de -10° C à +70° C.

PG-Nr. 391011



## mit AVG-Ventil, gerade

Ausführung mit Flansch DN 25  
und Selbstschliessvorrichtung

## avec robinet-AVG, droit

à brides DN 25  
et fermeture thermique automatique

HDPE	-	DN	Preis	Bestell-Nr.	NPK-Nr.	kg
PEHD	-	DN	Prix	No de commande	No CAN	kg
32	-	25	250.—	PEG25-32AVG	882.232	6.3
40	-	25	255.—	PEG25-40AVG	882.233	6.3
50	-	25	261.—	PEG25-50AVG	882.234	6.4
63	-	25	268.—	PEG25-63AVG	882.235	9.4

## mit AVE-Ventil, eck

Ausführung mit Flansch DN 25  
und Selbstschliessvorrichtung

## avec robinet-AVE, équerre

à brides DN 25  
et fermeture thermique automatique

HDPE	-	DN	Preis	Bestell-Nr.	NPK-Nr.	kg
PEHD	-	DN	Prix	No de commande	No CAN	kg
32	-	25	250.—	PEG25-32AVE	882.242	6.3
40	-	25	255.—	PEG25-40AVE	882.243	6.3
50	-	25	261.—	PEG25-50AVE	882.244	6.4
63	-	25	268.—	PEG25-63AVE	882.245	9.4

## mit AVG-Ventil, gerade

Ausführung mit Innengewinde 1"  
und Selbstschliessvorrichtung

## avec robinet-AVG, droit

à filetage intérieur 1"  
et fermeture thermique automatique

HDPE	-	DN	Preis	Bestell-Nr.	NPK-Nr.	kg
PEHD	-	DN	Prix	No de commande	No CAN	kg
32	-	25	250.—	PEG1-32AVG	882.212	5.8
40	-	25	255.—	PEG1-40AVG	882.213	5.8
50	-	25	261.—	PEG1-50AVG	882.214	5.9
63	-	25	268.—	PEG1-63AVG	882.215	8.9

## mit AVE-Ventil, eck

Ausführung mit Innengewinde 1"  
und Selbstschliessvorrichtung

## avec robinet-AVE, équerre

à filetage intérieur 1"  
et fermeture thermique automatique

HDPE	-	DN	Preis	Bestell-Nr.	NPK-Nr.	kg
PEHD	-	DN	Prix	No de commande	No CAN	kg
32	-	25	250.—	PEG1-32AVE	882.222	5.8
40	-	25	255.—	PEG1-40AVE	882.223	5.8
50	-	25	261.—	PEG1-50AVE	882.224	5.9
63	-	25	268.—	PEG1-63AVE	882.225	8.9



Einführung  
Passage de mur



WILD ARMATUREN AG  
INDUSTRIE BUECH 31  
CH-8645 JONA-RAPPERSWIL  
TELEFON 055 224 04 04  
TELEFAX 055 224 04 44  
WILD@WILDARMATUREN.CH  
WWW.WILDARMATUREN.CH



### mit Eck-Kugelhahn (Firesafe)

Mit Eck-Kugelhahn EKSF  
mit Selbstschliessvorrichtung (Firesafe)  
und Stopfen 1/4".

Anschweissende PE100 MRS100 S5 SDR11.

### avec robinet sphérique équerre (Firesafe)

Avec robinet sphérique équerre type EKSF  
y compris poignée de manœuvre  
Firesafe et avec perçage de contrôle 1/4".

Embout à souder PE100 MRS100 S5  
SDR11.

HDPE	-	DN	Preis	Bestell-Nr.	NPK-Nr.	kg
PEHD	-	DN	Prix	No de commande	No CAN	kg
40	-	1 1/4"	463.—	PEG40-1 1/4EFSST		7.6
50	-	1 1/2"	491.—	PEG50-1 1/2EFSST		7.6
63	-	2"	555.—	PEG63-2EFSST		10.0



### mit Eck-Kugelhahn (Handhebel)

Mit Eck-Kugelhahn EKSF  
und einfachem Handhebel sowie  
Stopfen 1/4".

Anschweissende PE100 MRS100 S5 SDR11.

### avec robinet sphérique équerre (poignée)

Avec robinet sphérique équerre type EKSF  
et poignée de manœuvre simple ainsi  
que perçage de contrôle 1/4".

Embout à souder PE100 MRS100 S5  
SDR11.

HDPE	-	DN	Preis	Bestell-Nr.	NPK-Nr.	kg
PEHD	-	DN	Prix	No de commande	No CAN	kg
40	-	1 1/4"	402.—	PEG40-1 1/4EST		7.0
50	-	1 1/2"	399.—	PEG50-1 1/2EST		7.0
63	-	2"	495.—	PEG63-2EST		9.4

## Druckregelgerät für Gas

### Modell GDR

Gasdruckregelgerät kompakt, für Gas 5 bar, mit Flanschen (F) DN 25 oder Aussengewinde (G) 1½".

Eingangsdruck 0.1 - 5 bar mit Sicherheitsmembrane.

Ausgangsdruck 22 mbar mit Sicherheitsabsperrventil SAV.

Mit oder ohne Gasmanagementsicherung (M).

## Régulateur de pression pour gaz

### Modèle GDR

Régulateur de pression compact, pour gaz 5 bar, avec raccords à brides (F) DN 25 ou raccords filetés extérieurs (G) 1½".

Pression d'entrée de 0.1 - 5 bar avec membrane de sécurité.

Pression de sortie 22 mbar avec soupape de sécurité.

Avec ou sans dispositif de sécurité "manque de gaz" (M).



#### Verwendungsbereich:

Hausinstallationen für Allgas bis max. 5 bar Betriebsdruck, im Temperaturbereich zwischen -10° C bis 70° C.

#### Domaine d'application:

Installations domestiques tout-gaz, pression de service max. 5 bar, températures de -10° C à +70° C.

DN	Länge mm	Preis	Bestell-Nr.	NPK-Nr.	kg
DN	Longueur mm	Prix	No de commande	No CAN	kg
	160	319.—	GDR25F	886.622	3.8
	160	348.—	GDR25F M	886.612	3.8
	140	319.—	GDR25G	886.621	3.8
	140	348.—	GDR25G M	886.611	3.8

PG-Nr. 391011

G





## Hauskasten für Gas

Typ HK-S (klein)

Aus faserverstärktem Kunststoff.  
Verschliessbar mit 3-Kantschlüssel.  
Für Wandmontage.

Abmessungen: 550 x 300 x 259 mm

Mit folgender Ausstattung:

- Hauseinführung Flex 1500 mm PE 32/40 mm mit Kugelhahn 1" mit Flansch DN 25
- Gasdruckregler GDR25F ohne Gasmangelsicherung
- 2 Prüfstutzen 1/8" im Flansch
- mit Gewindeflansch und Stopfen

Komplett montiert auf Stahlplatte mit Montagematerial.

Sockelteil 400 x 300 x 259 mm

Preise auf Anfrage für:

- freistehende Montage
- Nischenmontage
- leer, ohne Ausstattung

## Potelet pour Gaz

Type HK-S (petit)

En plastique renforcée par des fibres.  
Fermeture à clef triangle.  
Fixation murale.

Dimensions: 550 x 300 x 259 mm

Composé de:

- Passage de mur flexible l = 1500 mm PE 32/40 mm avec robinet sphérique 1" et raccord à bride DN 25
- Régulateur de pression GDR25F sans dispositif de sécurité "manque de gaz"
- 2 prises de contrôle 1/8" dans les brides
- Avec bride filetée et bouchon

Entièrement monté sur plaque en acier avec matériel de fixation.

Piédestal 400 x 300 x 259 mm

Prix sur demande pour:

- montage libre
- montage dans une niche
- vide, sans équipement

### Verwendungsbereich:

Für Allgas in Hausanschlussleitungen bis max. 5 bar Betriebsdruck, Temperaturen von -10° C bis 70° C.

### Domaine d'application:

Pour branchements tout-gaz, pression de service max. 5 bar, températures de -10° C à +70° C.

PG-Nr. 391011



DN	Preis	Bestell-Nr.	NPK-Nr.	kg
DN	Prix	No de commande	No CAN	kg
40	1'100.—	HK-S	886.511	30.0



# Hauskasten für Gas

Typ HK-K (gross)

Aus faserverstärktem Kunststoff.  
Verschliessbar mit 3-Kantschlüssel.  
Für Wandmontage.

Abmessung: 600 x 595 x 259 mm

Mit folgender Ausstattung:

- Hauseinführung Flex 1500 mm PE 32/40 mm mit Kugelhahn 1" mit Flansch DN 25
- Gasdruckregler GDR25F ohne Gasmangelsicherung
- 2 Prüfstutzen 1/8" im Flansch
- Zuleitung Gaszähler verschweisst mit Kugelhahn 1", Bogen und Zählerverschraubung

Komplett montiert auf Stahlplatte mit Montagematerial.

Sockelteil 400 x 595 x 259 mm

Preise auf Anfrage für:

- freistehende Montage
- Nischenmontage
- leer, ohne Ausstattung

# Potelet pour Gaz

Type HK-K (grand)

En plastique renforcée par des fibres.  
Fermeture à clef triangle.  
Fixation murale.

Dimensions: 600 x 595 x 259 mm

Composé de:

- Passage de mur flexible l = 1500 mm PE 32/40 mm avec robinet sphérique 1" et raccord à bride DN 25
- Régulateur de pression GDR25F sans dispositif de sécurité "manque de gaz"
- 2 prises de contrôle 1/8" dans les brides
- Tuyauterie intérieure soudée avec robinet sphérique 1", coude et T pour le raccord du compteur

Entièrement monté sur plaque en acier avec matériel de fixation.

Piédestal 400 x 595 x 259 mm

Prix sur demande pour:

- montage libre
- montage dans une niche
- vide, sans équipement



## Verwendungsbereich:

Für Allgas in Hausanschlussleitungen bis max. 5 bar Betriebsdruck, Temperaturen von -10° C bis 70° C.

## Domaine d'application:

Pour branchements tout-gaz, pression de service max. 5 bar, températures de -10° C à +70° C.

DN	Preis	Bestell-Nr.	NPK-Nr.	kg
DN	Prix	No de commande	No CAN	kg
40	1'303.-	HK-K	886.551	34.0

PG-Nr. 391011



## Zubehör für Haus- einführungen



### Vergussmasse GMD-F

Für den Verguss von Hauseinführungen in Mauerwerksdurchbrüchen. Zementgebundenes Produkt mit hoher Früh- und Endfestigkeit.

## Accessoires pour les passages de mur

### Masse de coulage GMD-F

Pour le remplissage du vide entre passage de mur et percement dans le béton. Masse à base de ciment avec adjonction d'un accélérateur.



Preis	Bestell-Nr.	NPK-Nr.	kg
Prix	No de commande	No CAN	kg
133.—	VERGUSMASSE25KG		25.0
34.—	VERGUSMASSE5KG		5.0



### Ausgussvorrichtungen

Bestehend aus einem Aussenteil, mit loseem Einfülltrichter, 2-teilige Ausführung.

### Gabarit de coulage

Pour côté intérieur et côté extérieur, unités en deux parties, avec entonnoir.



DN	-	DN	Preis	Bestell-Nr.	NPK-Nr.	kg
DN	-	DN	Prix	No de commande	No CAN	kg
1"			65.—	AUSGUS1		1.0
1¼"	-	1½"	65.—	AUSGUS5/4/1 1/2		1.2
2"			65.—	AUSGUS2		1.5

## Klemme für Ausgussvorrichtung

Durch Drehen der Klemme auf der Hauseinführung wird die Ausgussvorrichtung fixiert.

## Bague pour gabarit de coulage

Pour fixer le gabarit de coulage sur le passage de mur tourner la bague en position.



DN	-	DN	Preis	Bestell-Nr.	NPK-Nr.	kg
DN	-	DN	Prix	No de commande	No CAN	kg
1"	-	2"	190.—	Klemme1-2		0.5

## Schaumstoffplatten (Einwegmaterial)

Als Abdichtung zwischen Mauerwerk und Ausgussvorrichtung. Geschlitzte Ausführung.

## Mousse synthétique (à usage unique)

Pour faire l'étanchéité entre gabarit de coulage et le mur.



DN	-	DN	Preis	Bestell-Nr.	NPK-Nr.	kg
DN	-	DN	Prix	No de commande	No CAN	kg
1"			4.20	SCHAUMSTOFF1		
1¼"	-	1½"	4.20	SCHAUMSTOFF1	1/4-1 1/2	
2"			4.20	SCHAUMSTOFF2		

## Abstandhalter (Einwegmaterial)

Zur Zentrierung der Hauseinführung in der Kernbohrung.

## Distancieur (à usage unique)

Pour le centrage du passage de mur dans le percement.



DN	-	DN	Preis	Bestell-Nr.	NPK-Nr.	kg
DN	-	DN	Prix	No de commande	No CAN	kg
1"			1.40	HALTER1		
1¼"	-	2"	1.40	HALTER1	1/4-2	

Zubehör  
Accessoires



WILD ARMATUREN AG  
INDUSTRIE BUECH 31  
CH-8645 JONA-RAPPERSWIL  
TELEFON 055 224 04 04  
TELEFAX 055 224 04 44  
WILD@WILDARMATUREN.CH  
WWW.WILDARMATUREN.CH





## Strassenkappe aus Kunststoff für Gas

höhenverstellbar, rund

Gehäuse aus Kunststoff (PX33),  
Deckel aus Gusseisen GG 20,  
Steg und Bolzen aus Edelstahl.

Belastbarkeit bis 40 Tonnen möglich.  
Für Heisseinbau (bis max. 240° C)  
in Asphalt geeignet.

## Capes de vanne en matière plastique pour gaz

réglable en hauteur, ronde

Corps en matière plastique (PX33),  
couvercle en fonte ductile GG 20,  
traverse et axe en acier inox.

Charge admise: 40 tonnes.  
Applicable pour l'enrobement à chaud  
(jusqu'à max. 240° C) dans l'asphalte.

PG-Nr. 391007



### Verwendungsbereich:

Grösse 0: Anwendung für Hausanschluss-  
und Anbohrschieber.

Grösse 2: Anwendung für Schieber  
und Klappen.

### Domaine d'application:

Grandeur 0: applicable pour vannes  
de branchements d'immeuble  
et prise en charge.

Grandeur 2: applicable pour vannes d'arrêt  
et vannes papillon.

Grösse	Preis	Bestell-Nr.	NPK-Nr.	kg
Grandeur	Prix	No de commande	No CAN	kg
0	89.–	PX33V G G0	872.111	4.6
2	118.–	PX33V G G2	872.113	7.8

## Tragplatte/ Distanzring

Zu Strassenkappen  
Grösse 0 und 2

Tragplatte und Distanzring  
aus Kunststoff (PX33).

Für Heisseinbau (bis max. 240° C)  
in Asphalt geeignet.

## Plaque de base/Cales

Pour capes de vanne  
grandeur 0 et 2

Plaque de base et cales en matière  
plastique (PX33).

Applicable pour l'enrobement à chaud  
(jusqu'à max. 240°C) dans l'asphalte.



### Verwendungsbereich:

Tragplatte: Als Fundament oder  
Niveauplatte.

Distanzring: Zu 10 mm und 20 mm  
für die entsprechende  
Höhenverstellbarkeit.

### Domaine d'application:

Plaque comme plaque de  
de base: fondation ou de niveau.

Cales: anneau de distance de 10 mm  
et 20 mm pour ajuster le  
déplacement en hauteur.

Grösse	h/mm	Preis	Bestell-Nr.	NPK-Nr.	kg
Grandeur	h/mm	Prix	No de commande	No CAN	kg
		20.–	TP	872.113	1.20
0	10	4.–	DRG0 10	872.611	0.20
0	20	5.–	DRG0 20	872.621	0.30
2	10	5.–	DRG2 10	872.613	0.25
2	20	6.–	DRG2 20	872.623	0.35

PG-Nr. 391007

G

Zubehör  
Accessoires



WILD ARMATUREN AG  
INDUSTRIE BUECH 31  
CH-8645 JONA-RAPPERSWIL  
TELEFON 055 224 04 04  
TELEFAX 055 224 04 44  
WILD@WILDARMATUREN.CH  
WWW.WILDARMATUREN.CH



## Strassenkappe aus Kunststoff

höhenverstellbar, oval

Gehäuse aus Kunststoff (PX33),  
Deckel aus Gusseisen GG 20,  
Steg und Bolzen aus Edelstahl.

Belastbarkeit bis 40 Tonnen möglich.  
Für Heisseinbau (bis max. 240° C)  
in Asphalt geeignet.

## Capes de vanne en matière plastique

réglable en hauteur, ovale

Corps en matière plastique (PX33),  
couverture en fonte ductile GG 20,  
traverse et axe en acier inox.

Charge admise: 40 tonnes.  
Applicable pour l'enrobement à chaud  
(jusqu'à max. 240° C) dans l'asphalte.

### Verwendungsbereich:

Oval: Anwendung für Entlüftungs-  
oder Entleerungsleitungen.

### Domaine d'application:

Ovale: applicable pour purgeur  
ou conduites de vidange.

PG-Nr. 391007



Grösse	Preis	Bestell-Nr.	NPK-Nr.	kg
Grandeur	Prix	No de commande	No CAN	kg
oval	288.—	PX33V HY	872.311	17.2

## Handräder

Aus Stahl, pulverbeschichtet, schwarz.  
Zu Absperrschieber Modell 1004, 2004  
und 4004.

## Volants

En acier noir. Pour vannes d'arrêt  
modèles 1004, 2004 et 4004.



DN	Preis	Bestell-Nr.	NPK-Nr.	kg
DN	Prix	No de commande	No CAN	kg
1" - 2"	17.-	HR1-2STAHL	873.113 + 114	0.2
25 - 32	18.-	HR25-32STAHL	873.115 + 116	0.2
40 - 50	22.-	HR40-50STAHL	873.117 + 118	0.4
65 - 80	38.-	HR65-80STAHL	873.119 bis 122	1.0
100 - 150	51.-	HR100-150STAHL	873.123	2.0
200	83.-	HR200STAHL	873124 - 125	3.6
250 - 300	192.-	HR250-300STAHL		8.0





# Einbaugarnitur für Schieber und Absperrklappen teleskopisch

# Garnitures de montage télé pour vannes et vannes papillon

Neben herkömmlichen Einbaugarnituren steht ein optimal aufeinander abgestimmtes Tele-Einbaugarnitur-System zur Verfügung. Mit nur wenigen Einzelteilen passt das patente System auf alle Schieber sowie alle Absperrklappen. Die höhenverstellbaren Einbaugarnituren gibt es in drei Längen. Sämtliche Einzelteile sind beschriftet.

En plus des garnitures de montage conventionnelles un système de garnitures de montage télescopique pour vannes à coin et vannes papillon parfaitement étudié est disponible. La garniture de montage existe en trois longueurs différentes adaptées. Toutes les pièces sont indentifiées par une inscription.

Ergänzt wird das System durch eine Markierscheibe, auf der Angaben wie U/Hub, Drehmoment und die Nennweite vermerkt sind. Sie ist auf Wunsch ab einer Bestellmenge von 100 Stück individuell beschriftbar.

Ce système est complété d'un disque sur lequel sont indiqués le nb. de t/course, le couple de manoeuvre ainsi que le diamètre nominal. À partir d'une commande de 100 pièces, les indications figurant sur le disque peuvent être personnalisées sur demande.



### Verstellbarkeit:

- TELE1 0.53 – 0.74 m
- TELE2 0.68 – 1.06 m
- TELE3 1.00 – 1.72 m

### Variabilité:

- TELE1 0.53 – 0.74 m
- TELE2 0.68 – 1.06 m
- TELE3 1.00 – 1.72 m





## Einbau- garnituren teleskopisch

Selbsttragende Teleskopkonstruktion mit PE-Schutzrohr, lässt sich auf die gewünschte Grabensituation anpassen. Die Nuss GGG 50 wird mit 2 CLIP-Stiften mit der Stange und der Armatur verbunden. Auf die blaue, schlagfeste Zentrierkappe mit Dichtung lässt sich optional eine Markierscheibe anbringen mit Informationen über Drehrichtung, Drehmoment und Schiebertyp.

## Garnitures de montage télescopique

La construction télescopique et la colonne protection en PE s'adapte à la fouille existante, grâce à sa construction autoporteuse. Le manchon en GGG 50 est raccordé avec la tige et le robinet par 2 goupilles clips. Ce système est complété d'un capuchon de centrage bleu sur lequel se fixe en option un disque avec des informations tel que le nb. de tours/course, le couple de manoeuvre ainsi que le diamètre nominal.



### zu Schieber

Modell 2004/4004

### pour vannes

Modèle 2004/4004

DN	Tele1	Tele2	Tele3	Bestell-Nr.	NPK-Nr.	kg
DN	Tele1	Tele2	Tele3	No de command	No CAN	kg
40 - 200	160.—	165.—	172.—	EGXXTELE1/2/3	871.15	3.5
250 - 300	188.—	193.—	200.—	EGXXTELE1/2/3	871.16	3.5

### zu Schieber

Modell 1004 und Top/Topsi

### pour vannes

Modèle 1004 et Top/Topsi

DN	Tele1	Tele2	Tele3	Bestell-Nr.	NPK-Nr.	kg
DN	Tele1	Tele2	Tele3	No de command	No CAN	kg
1" - 2"	160.—	165.—	172.—	EG1-2TELE1/2/3	871.35	3.5

### zu Absperrklappe

### pour vannes pailon

DN	Tele1	Tele2	Tele3	Bestell-Nr.	NPK-Nr.	kg
DN	Tele1	Tele2	Tele3	No de command	No CAN	kg
AK	225.—	230.—	237.—	EG AK TELE1/2/3	871.41	3.5

PG-Nr. 391007

W





## Einbau- garnituren starr

Montagefreundliche Einbaugarnitur durch Stecksystem und patentiertem CLIP-Stift. Schieberstange 1.1 m lang aus 20 mm Vierkantstahl ST37-2 verzinkt, mit teleskopischem Schutzrohr. Die Nuss GGG 50 wird mit 2 CLIP-Stiften mit der Stange und der Armatur verbunden. Auf die blaue, schlagfeste Zentrierkappe mit Dichtung lässt sich Optional eine Markierscheibe anbringen. Mit Informationen über Drehrichtung, Drehmoment oder Armaturentyp.

## Garnitures de montage fixe

Garniture de montage facile à monter grâce au système de connexion par goupille clip patenté. Tige de manœuvre en acier carré ST37-2 zinguée de 20 mm, longueur 1.1 m, avec tube de protection. Le manchon en GGG 50 est raccordé avec la tige et le robinet par 2 goupilles clip. Ce système est complété d'un capuchon de centrage bleu sur lequel se fixe en option un disque avec des informations tel que le nb. de tours/course, le couple de manoeuvre ainsi que le diamètre nominal.

### zu Schieber

Modell 2004/4004

### pour vannes

Modèle 2004/4004

PG-Nr. 391007



DN	Preis	Bestell-Nr.	NPK-Nr.	kg
DN	Prix	No de commande	No CAN	kg
40	95.—	EG40-50W	871.175	5.00
50	95.—	EG40-50W	871.176	5.00
65	95.—	EG65W	871.177	5.00
80	95.—	EG80W	871.178	5.00
100	95.—	EG100-150W	871.179	5.00
125	95.—	EG100-150W	871.181	5.00
150	95.—	EG100-150W	871.182	5.00
200	95.—	EG200W	871.183	5.00
250	123.—	EG250-300W	871.184	5.00
300	123.—	EG250-300W	871.185	5.00

### zu Schieber

Modell 1004 und Top/Topsi

### pour vannes

Modèle 1004 et Top/Topsi

DN	Preis	Bestell-Nr.	NPK-Nr.	kg
DN	Prix	No de commande	No CAN	kg
1"-2"	95.—	EG1-2W	871.375	5.00

### zu Absperrklappe

### pour vannes papillon

DN	Preis	Bestell-Nr.	NPK-Nr.	kg
DN	Prix	No de commande	No CAN	kg
	160.—	EG AK W	871.239	5.00

## Optionales Zubehör

Das optionale Zubehör eignet sich sowohl für teleskopische als auch für starre Einbaugarnituren.

## Accessoires en option

Les accessoires en option conviennent pour les garnitures de montage télescopiques et fixes.

### Verlängerung

1.1 m; für Schieber, Absperrklappen und Anbohrarmaturen

DN	Preis	Bestell-Nr.	NPK-Nr.	kg
DN	Prix	No de commande	No CAN	kg
	79.—	EG KUPPI W		5.00

### Pièce pour prolonger

1.1 m; pour vannes, vannes papillon et vannes de prise

### Markierscheibe

für Schieber und Absperrklappen

DN	Preis	Bestell-Nr.	NPK-Nr.	kg
DN	Prix	No de commande	No CAN	kg
40	5.50	EG MS40		
50	5.50	EG MS50		
65	5.50	EG MS65		
80	5.50	EG MS80		
100	5.50	EG MS100		
125	5.50	EG MS125		
150	5.50	EG MS150		
200	5.50	EG MS200		
250	5.50	EG MS250		
300	5.50	EG MS300		
AK SK1	5.50	EG MS AK SK1		
AK SK2	5.50	EG MS AK SK2		
Gas/Gaz	5.50	EG MS GAS		

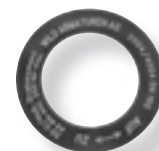
### Disque signalétique

pour vannes et vannes papillon

### Oberteil 6-kant

DN	Preis	Bestell-Nr.	NPK-Nr.	kg
DN	Prix	No de commande	No CAN	kg
	37.—	EG 6K L		

### Tête de tige 6-pans



Zubehör Accessoires



WILD ARMATUREN AG  
INDUSTRIE BUECH 31  
CH-8645 JONA-RAPPERSWIL  
TELEFON 055 224 04 04  
TELEFAX 055 224 04 44  
WILD@WILDARMATUREN.CH  
WWW.WILDARMATUREN.CH



## Einzelteile zu Einbaugarnituren tele und starr

Sämtliche Einzelteile können auch einzeln bestellt werden.

## Pièces détachés pour garnitures de montage télé et fixe

Les pièces détachés peuvent être commandées séparément.



### Einbaugarnituren

Einbaugarnitur starr oder tele mit Stecksystem, verzinkt, ohne CLIP-Stift und Nuss.

### Garnitures de montage

Garniture de montage télé ou fixe, zinguée, sans goupille clip et sans manchon.

Produkt	Länge m	Preis	Bestell-Nr.
Produit	Longeur m	Prix	No de commande
TELE1	0.53 – 0.74	130.—	EG TELE1
TELE2	0.68 – 1.06	135.—	EG TELE2
TELE3	1.00 – 1.72	142.—	EG TELE3
starr/fixe	1.10	65.—	EG W

## Rohradapter

Für eine optimale Verbindung zwischen Schutzrohr und Armatur. Rohradapter sind zum Teil auf Armatur vorhanden.

## Adaptateurs

Pour une connection optimale entre le tube de protection et la robinetterie. Certaines vannes sont déjà équipées d'un adaptateur.



Preis	Bestell-Nr.
Prix	No de commande
1.—	EG RA1001
1.—	EG RA40-65
1.—	EG RA80-150
1.—	EG RA200
1.—	EG RA AK

## Einzelteile zu Einbau- garnituren tele und starr

## Pièces détachés pour garnitures de montage télé et fixe

### Nuss

Nuss aus GGG50 als Übergang zwischen Armatur und Schlüsselstange.

Preis	Bestell-Nr.
Prix	No de commande
18.–	NUSS TELE1-2
18.–	NUSS TELE40-50
18.–	NUSS TELE65-80
18.–	NUSS TELE100-150
18.–	NUSS TELE200
18.–	NUSS TELE250-300
89.–	NUSS TELE AK20

### Manchon

Manchon en GGG50 comme transition entre le robinet et la tige de manoeuvre.



### Clip-Stift

Patentierter CLIP-Stift aus Edelstahl zum Fixieren und Sichern der Nuss mit der Armatur und der Schieberstange.

Preis	Bestell-Nr.
Prix	No de commande
6.–	EG CLIP

### Goupille Clip

Goupille clip patenté en acier inox pour fixer et sécuriser le manchon avec la robinetterie et la tige de manoeuvre.



Zubehör  
Accessoires



WILD ARMATUREN AG  
INDUSTRIE BUECH 31  
CH-8645 JONA-RAPPERSWIL  
TELEFON 055 224 04 04  
TELEFAX 055 224 04 44  
WILD@WILDARMATUREN.CH  
WWW.WILDARMATUREN.CH

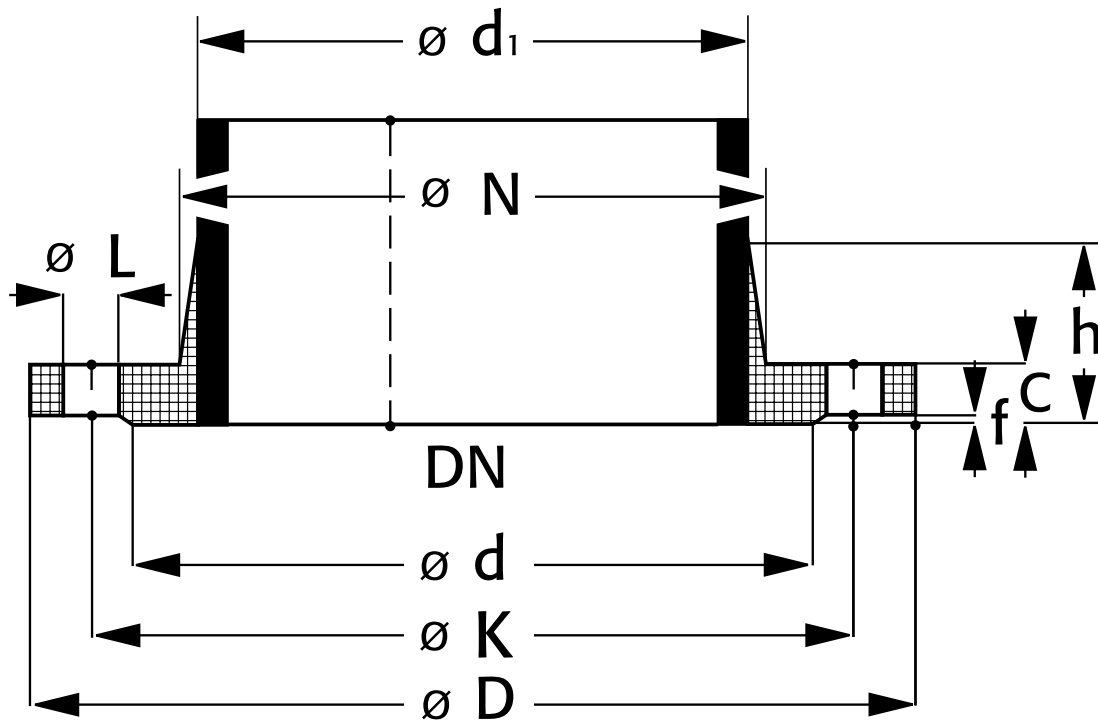


# Flansch- Abmessungen

nach EN1092-2

# Dimensions des brides

selon EN1092-2



n = Anzahl der Schraubenlöcher

n = nombre de trous de vis

DN	PN	Rohr			Flanschen			Schrauben	Übergang		Dichtleiste	
		Tube			Brides			Vis	Transition d'étanchéité		Bordure	
		d1	D	C	K	n	L	M	N	h	d	f
40	10	56	150	19.0	110	4	19	M16 x 60	73	39.0	83	3
	16											
	25											
50	10	66	165	19.0	125	4	19	M16 x 60	83	40.0	98	3
	16											
	25											
65	10	82	185	19.0	145	4	19	M16 x 60	99	41.5	118	3
	16											
	25											
80	10	98	200	19.0	160	8	19	M16 x 60	115	43.0	133	3
	16											
	25											
100	10	118	220	19.0	180	8	19	M16 x 60	134	45.0	153	3
	16											
	25		235		190		23	M20 x 65			159	3
125	10	144	250	19.0	210	8	19	M16 x 60	160	47.5	183	3
	16											
	25		270		220		28	M24 x 65			184	3
150	10	170	285	19.0	240	8	23	M20 x 65	185	50.0	209	3
	16											
	25		300	20.0	250		28	M24 x 65	187		214	3
200	10	222	340	20.0	295	8	23	M20 x 65	237	55.0	264	3
	16					12		M20 x 65				3
	25		360	22.0	310		28	M24 x 70	241		274	3
250	10	274	400	22.0	350	12	23	M20 x 70	291	60.0	319	3
	16				355		28	M24 x 75				3
	25		425	24.5	370		31	M27 x 80	295		331	3
300	10	326	455	24.5	400	12	23	M20 x 75	346	65.0	367	4
	16				410		28	M24 x 80				4
	25		485	27.5	430	16	31	M27 x 80	351		389	4
350	10	378	505	24.5	460	16	23	M20 x 75	397	70.0	427	4
	16		520	26.5	470		28	M24 x 80	400		432	4
	25		555	30.0	490		34	M30 x 90	412		446	4
400	10	429	565	24.5	515	16	28	M24 x 80	447	75.0	477	4
	16		580	28.0	525		31	M27 x 90	452		484	4
	25		620	32.0	550		37	M33 x 100	465		503	4
500	10	532	670	26.5	620	20	28	M24 x 80	551	85.0	582	4
	16		715	31.5	650		34	M30 x 100	559		606	4
	25		730	36.5	660		37	M33 x 120	574		613	4
600	10	635	780	30.0	725	20	31	M27 x 90	657	95.0	682	5
	16		840	36.0	770		37	M33 x 110	666		721	5
	25		845	42.0			40	M36 x 120	684		718	5

Alle Masse in mm

Toutes les mesures en mm





## Dichtung

PN 10/16

G-St-Dichtung für Wasser und Gas,  
mit Stahlkerneinlage.

## Joint

PN 10/16

Joint G-St pour eau et gaz,  
avec noyau en acier.



PG-Nr. 391002

G

DN	PN	Preis	Bestell-Nr.	NPK-Nr.	kg
DN	PN	Prix	No de commande	No CAN	kg
40		10.00	DICHTUNG40	271.815	0.022
50		11.00	DICHTUNG50	271.816	0.046
65		12.00	DICHTUNG65	271.817	0.052
80		12.00	DICHTUNG80	271.818	0.110
100		13.30	DICHTUNG100	271.819	0.150
125		14.10	DICHTUNG125	271.821	0.170
150		17.50	DICHTUNG150	271.822	0.200
200		22.50	DICHTUNG200	271.823	0.250
250	10	31.00	DICHTUNG250 10	271.824	0.290
250	16	31.00	DICHTUNG250 16		0.300
300	10	52.00	DICHTUNG300 10	271.825	0.320
300	16	52.00	DICHTUNG300 16		0.340
350	10	63.00	DICHTUNG350 10	271.826	0.550
350	16	63.00	DICHTUNG350 16		0.570
400	10	65.00	DICHTUNG400 10	271.827	0.600
400	16	65.00	DICHTUNG400 16		0.640
500	10	101.00	DICHTUNG500 10		0.920
500	16	101.00	DICHTUNG500 16		1.000

Zubehör/Accessoires



WILD ARMATUREN AG  
INDUSTRIE BUECH 31  
CH-8645 JONA-RAPPERSWIL  
TELEFON 055 224 04 04  
TELEFAX 055 224 04 44  
WILD@WILDARMATUREN.CH  
WWW.WILDARMATUREN.CH



PG-Nr. 391002



## Flansch- verbindungen

PN 10/16

Flanschverbindungen **verzinkt**,  
komplett.

Die Preise verstehen sich inkl. G-ST-  
Dichtung aus NBR/DUO mit Stahlkerneinla-  
ge für Wasser und Gas, mit Schrauben und  
Muttern.

## Assemblages de brides

PN 10/16

Assemblages de brides **zinguées**, complet.

Les prix s'entendent avec joint G-ST en  
NBR/DUO avec noyau en acier pour eau et  
gaz, avec vis et écrous.

DN	PN	Preis	Bestell-Nr.	NPK-Nr.	kg
DN	PN	Prix	No de commande	No CAN	kg
40		15.50	FLV40V	877.115	0.65
50		16.50	FLV50V	877.116	0.65
65		17.00	FLV65V	877.117	0.65
80		22.50	FLV80V	877.118	1.50
100		25.00	FLV100V	877.119	1.50
125		25.00	FLV125V	877.121	1.50
150		41.00	FLV150V	877.122	2.80
200	10	46.00	FLV200V10	877.123	2.80
200	16	58.00	FLV200V16	877.143	4.20
250	10	68.00	FLV250V10	877.124	4.20
250	16	105.00	FLV250V16	877.144	6.10
300	10	89.00	FLV300V10	877.125	4.20
300	16	132.00	FLV300V16	877.145	7.10
350	10	113.00	FLV350V10	877.126	5.50
350	16	167.00	FLV350V16	877.146	9.00
400	10	167.00	FLV400V10	877.127	9.00
400	16	215.00	FLV400V16	877.147	9.40
500	10	228.00	FLV500V10	877.128	18.30
500	16	440.00	FLV500V16	877.148	20.60

## Flansch- verbindungen

PN 10/16

Flanschverbindungen **rostfrei V2A**,  
komplett.

Die Preise verstehen sich inkl. G-ST-  
Dichtung aus NBR/DUO mit Stahlkerneinla-  
ge für Wasser und Gas, mit Schrauben und  
Muttern.

## Assemblages de brides

PN 10/16

Assemblages de brides en **acier inox V2A**,  
complet.

Les prix s'entendent avec joint G-ST en  
NBR/DUO avec noyau en acier pour eau et  
gaz, avec vis et écrous.



PG-Nr. 391002

G

DN	PN	Preis	Bestell-Nr.	NPK-Nr.	kg
DN	PN	Prix	No de commande	No CAN	kg
40		21.00	FLV40A2	877.315	0.65
50		21.50	FLV50A2	877.316	0.65
65		22.50	FLV65A2	877.317	0.65
80		33.00	FLV80A2	877.318	1.50
100		35.00	FLV100A2	877.319	1.50
125		36.00	FLV125A2	877.321	1.50
150		64.00	FLV150A2	877.322	2.80
200	10	69.00	FLV200A2 10	877.323	2.80
200	16	93.00	FLV200A2 16	877.343	4.20
250	10	97.00	FLV250A2 10	877.324	4.20
250	16	185.00	FLV250A2 16	877.344	6.10
300	10	120.00	FLV300A2 10	877.325	4.20
300	16	207.00	FLV300A2 16	877.345	7.10
350	10	154.00	FLV350A2 10	877.326	5.50
350	16	266.00	FLV350A2 16	877.346	9.00
400	10	266.00	FLV400A2 10	877.327	9.00
400	16	547.00	FLV400A2 16	877.347	9.40
500	10	352.00	FLV500A2 10	877.328	18.30
500	16	870.00	FLV500A2 16	877.348	20.60

Zubehör / Accessoires



WILD ARMATUREN AG  
INDUSTRIE BUECH 31  
CH-8645 JONA-RAPPERSWIL  
TELEFON 055 224 04 04  
TELEFAX 055 224 04 44  
WILD@WILDARMATUREN.CH  
WWW.WILDARMATUREN.CH



## Gummiring Union für Gas

PN5

Union-Gummidichtung aus NBR zu Schraubmuffenverbindung.

PG-Nr. 391002

G

## Joint Union pour gaz

PN5

Joints Union en NBR pour emboîtement à vis.

DN	Preis	Bestell-Nr.	NPK-Nr.	kg
DN	Prix	No de commande	No CAN	kg
80	5.30	UNION80G		0.12
100	6.30	UNION100G		0.15
125	8.40	UNION125G		0.19
150	10.00	UNION150G		0.23
200	12.60	UNION200G		0.36
250	15.20	UNION250G		0.50
300	21.00	UNION300G		0.60
350	28.00	UNION350G		0.84
400	30.00	UNION400G		1.05



## Schraubring

PN5

Für Schraubmuffenverbindungen.

PG-Nr. 391002

G

## Anneau à vis

PN5

Pour emboîtement à vis.

DN	Preis	Bestell-Nr.	NPK-Nr.	kg
DN	Prix	No de commande	No CAN	kg
80	40.00	SCHRAUBRING80	228.238	1.40
100	44.00	SCHRAUBRING100	228.239	1.90
125	51.00	SCHRAUBRING125	228.241	2.70
150	54.00	SCHRAUBRING150	228.242	3.20
200	68.00	SCHRAUBRING200	228.243	4.50
250	108.00	SCHRAUBRING250	228.244	6.30
300	125.00	SCHRAUBRING300	228.245	8.10
350	197.00	SCHRAUBRING350	228.246	10.5
400	218.00	SCHRAUBRING400	228.247	12.7

# Elektrische Überbrückung

PN5

Für Schraubmuffenverbindungen.

# Dispositif de pontage électrique

PN5

Pour emboîtement à vis.



DN	Preis	Bestell-Nr.	NPK-Nr.	kg
DN	Prix	No de commande	No CAN	kg
80	13.80	EL.UEB80	228.318	0.30
100	16.80	EL.UEB100	228.319	0.38
125	16.80	EL.UEB125	228.321	0.46
150	19.60	EL.UEB150	228.322	0.52
200	25.00	EL.UEB200	228.323	0.86
250	27.60	EL.UEB250	228.324	1.20
300	30.60	EL.UEB300	228.325	1.60
350	41.40	EL.UEB350	228.326	2.60
400	47.20	EL.UEB400	228.327	3.20

PG-Nr. 391002

G

Zubehör/Accessoires



WILD ARMATUREN AG  
INDUSTRIE BUECH 31  
CH-8645 JONA-RAPPERSWIL  
TELEFON 055 224 04 04  
TELEFAX 055 224 04 44  
WILD@WILDARMATUREN.CH  
WWW.WILDARMATUREN.CH

# Verkaufs- und Lieferbedingungen

## 1. Allgemeines

Für die Lieferungen unserer Erzeugnisse sind ausschliesslich die nachstehenden Verkaufs- und Lieferbedingungen massgebend. Sie gelten als vom Käufer angenommen, sofern er nicht unverzüglich widerspricht. Etwaige abweichende Einkaufsbedingungen des Käufers sind nur dann verbindlich, wenn sie von uns ausdrücklich schriftlich bestätigt werden.

## 2. Preise in sFr.

Alle Preise sind freibleibend. Sie verstehen sich, wenn nichts anderes vereinbart, für Armaturen und Formstücke Lieferung frei Haus oder frei Bahnstation (Normalfracht) und für Druckrohre Lieferung ab Lager Jona-Rapperswil, ohne Ablad, exkl. MWST. Bei Kleinbestellungen unter Fr. 3'000.— oder bei Expresslieferung behalten wir uns vor, die Transportkosten dem Kunden weiter zu berechnen.

## 3. Zahlung

Die Zahlung hat innerhalb von 30 Tagen netto zu erfolgen.

## 4. Gefahrübergang

Die Gefahr geht, auch bei Frankolieferungen, mit Absendung der Versandanzeige auf den Besteller über.

## 5. Eigentumsvorbehalt

Alle von uns gelieferten Waren bleiben bis zur vollständigen Bezahlung unser Eigentum. Der Lieferant ist berechtigt, auf Kosten des Bestellers den Eigentumsvorbehalt in entsprechenden, öffentlichen Registern eintragen zu lassen.

## 6. Lieferpflicht

Gegenüber säumigen Schuldnern ruht die Lieferpflicht. Bei mangelnder Bonität wird die weitere Erfüllung von Sicherheitsleistungen abhängig gemacht.

## 7. Liefertermin

Die zugesagten Liefertermine sind nur als annähernd zu betrachten und stets unverbindlich.

## 8. Beanstandungen

Beanstandungen können nur innerhalb von 14 Tagen nach Eingang der Sendung am Bestimmungsort berücksichtigt werden.

## 9. Gewährleistung

Für Fehler, die auf fehlerhafte Werkstoffe oder mangelhafte Arbeit zurückzuführen sind, haften wir für die Dauer eines Jahres nach Gefahrübergang. Für Folgeschäden und Auswechslungskosten leisten wir keinen Schadenersatz.

## 10. Erfüllungsort und Gerichtsstand

ist für beide Teile 8645 Jona-Rapperswil.

# Conditions de vente et de livraison

## 1. Généralités

Pour les livraisons de nos produits, seules nos conditions de vente sont valables. Sans objection immédiate de la part du client, elles seront considérées comme admises. Des divergences éventuelles de nos conditions ne sont valables qu'avec notre accord par écrit.

## 2. Prix en Frs.

Les prix de cette liste sont sans engagement et s'entendent par pièce. Les livraisons des robinetteries et pièces spéciales s'entendent franco domicile ou franco gare destinataire Suisse (fret ordinaire), sans déchargement. Pour les tuyaux la règle livraison du stock de Jona-Rapperswil est applicable. La TVA n'est pas comprise dans nos prix.

En cas de petite commande de moins de 3'000.— Fr. ou en cas de livraisons express, nous nous réservons le droit de facturer les frais de transport au client.

## 3. Paiement

Les paiements sont à effectuer à 30 jours NET.

## 4. Risques

Les transports se font aux risques et périls du destinataire.

## 5. Réserves

La marchandise livrée reste notre propriété jusqu'au paiement intégral.

Le fournisseur est en droit de faire inscrire la réserve de propriété dans les registres officiels concernés aux frais du client.

## 6. Obligations

L'obligation de livrer cesse, face à un débiteur ne réglant pas ses factures à temps. En cas d'insolvabilité, la livraison dépendra de garanties adéquates.

## 7. Délais de livraison

Nos délais de livraison sont sans garantie.

## 8. Réclamations

Toutes réclamations sont à formuler dans les 14 jours qui suivent l'arrivée de la livraison.

## 9. Garantie

Pour des défauts de fabrication ou de montage en usine, nous nous engageons pour la durée d'une année après la livraison. Notre maison ne couvre ni l'usure normale ni les avaries causées par des efforts excessifs. Les frais de démontage et montage ainsi que les dégâts de conséquence sont à la charge du client.

## 10. Le lieu de juridiction

est pour les deux parties à 8645 Jona-Rapperswil.